

Общество с ограниченной ответственностью
«Научно-производственное предприятие «Техно-ПАРК»
(ООО «НПП «Техно-ПАРК»)

Тел/факс (495) 411-96-09

Юридический и фактический адрес: 121357, г. Москва, ул. Верейская, д. 29, стр. 135.

Почтовый адрес для переписки: 121357 Москва, а/я 61.

E-mail: mail@sawtechno.ru

Web: www.sawtechno.ru

Технические характеристики фильтра на ПАВ ТА2350А

Производитель: TAI-SAW TECHNOLOGY CO., LTD

Поставщик: ООО «НПП «Техно-ПАРК» - авторизованный дистрибьютор компании
TAI-SAW TECHNOLOGY CO., LTD

Научно-производственное предприятие ООО «НПП «Техно-ПАРК» разрабатывает и поставляет полосно-пропускающие радиочастотные фильтры на поверхностных акустических волнах (ПАВ) и устройства на их основе. «НПП «Техно-ПАРК» имеет собственную научную и производственную базу, а также является авторизованным дистрибьютором мирового лидера по производству фильтров на ПАВ компании TAI-SAW TECHNOLOGY CO., LTD

E-mail: mail@sawtechno.ru Web: www.sawtechno.ru



TAI-SAW TECHNOLOGY CO., LTD.

No. 3, Industrial 2nd Rd., Ping-Chen Industrial District,
Taoyuan, 324, Taiwan, R.O.C.

TEL: 886-3-4690038 FAX: 886-3-4697532

E-mail: tstsales@mail.taisaw.com Web: www.taisaw.com

SAW Filter 3700 MHz

MODEL NO.: TA2350A

REV. NO.:1

A. MAXIMUM RATING:

1. Input Power Level:

@ input port(3600~3800 MHz): 21 dB_m, Continuous wave for 1000 h @105 °C

@ input port(3600~3800 MHz): 22 dB_m, Continuous wave for 1000 h @95 °C

@ input port(3600~3800 MHz): 24 dB_m, Continuous wave for 2 h @105 °C

@ input port(3600~3800 MHz): 25 dB_m, Continuous wave for 2 h @95 °C

2. DC voltage: 0 V

3. Operating Temperature: -40°C to +105°C

4. Storage Temperature: -40°C to +105°C

5. Moisture Sensitivity Level: Level 1(MSL1)

RoHS Compliant
Lead free
Lead-free soldering

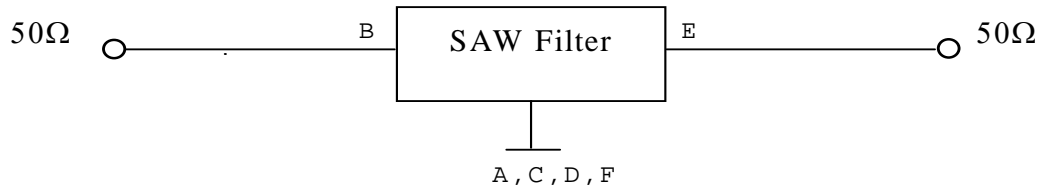
Electrostatic Sensitive Device (ESD)

B. ELECTRICAL CHARACTERISTICS:

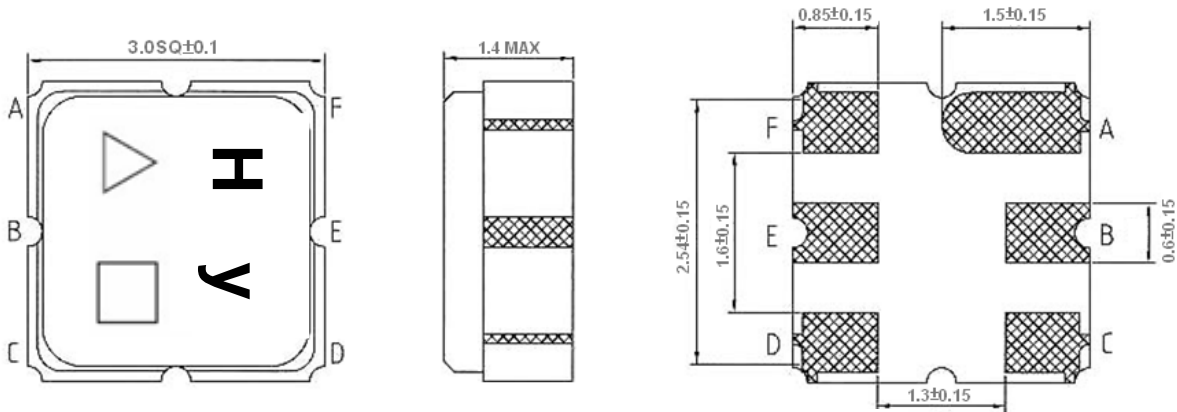
Item	Unit	Min.	Typ.	Max.
Center frequency Fc	MHz	-	3700	-
Insertion Loss (3600~3800 MHz) IL	dB	-	4.7	5.5
Amplitude Ripple (3600~3800 MHz)	dB _{p-p}	-	0.7	3.5
VSWR (3600~3800 MHz)	-	-	1.8	3.0
Group Delay Ripple (3600~3800 MHz)	ns	-	1	15
Group Delay at Fc	ns	-	2	30
Attenuation (Reference level from 0 dB)				
10 ~ 2550 MHz	dB	20	27	-
2550 ~ 2690 MHz	dB	25	27	-
2690 ~ 3000 MHz	dB	20	27	-
3000 ~ 3400 MHz	dB	10	16	-
4000 ~ 4050 MHz	dB	10	42	-
4050 ~ 4400 MHz	dB	20	40	-
4400 ~ 5200 MHz	dB	5	31	-
5200 ~ 6000 MHz	dB	1	29	-
Temperature Coefficient of Frequency	Ppm/°C	-	-80	-

C. MEASUREMENT CIRCUIT:

HP Network analyzer



D. OUTLINE DRAWING:



B: Input

E: Output

A, C, D, F: Ground

Unit: mm

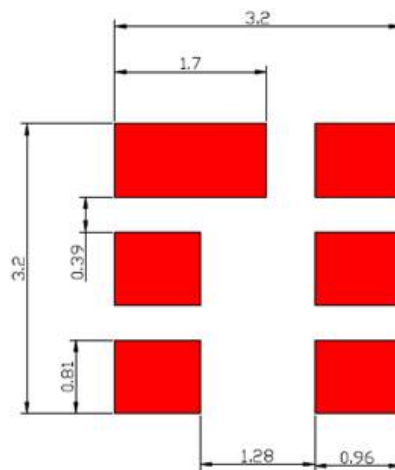
△ : Year Code (2011->1, 2012->2, ..., 2019->9, 2020->0)

□ : Date Code

Date Code Table:

WK01	WK02	WK03	WK04	WK05	WK06	WK07	WK08	WK09	WK10	WK11	WK12	WK13
A	B	C	D	E	F	G	H	I	J	K	L	M
WK14	WK15	WK16	WK17	WK18	WK19	WK20	WK21	WK22	WK23	WK24	WK25	WK26
N	O	P	Q	R	S	T	U	V	W	X	Y	Z
WK27	WK28	WK29	WK30	WK31	WK32	WK33	WK34	WK35	WK36	WK37	WK38	WK39
a	b	c	d	e	f	g	h	i	j	k	l	m
WK40	WK41	WK42	WK43	WK44	WK45	WK46	WK47	WK48	WK49	WK50	WK51	WK52
n	o	p	q	r	s	t	u	v	w	x	y	z

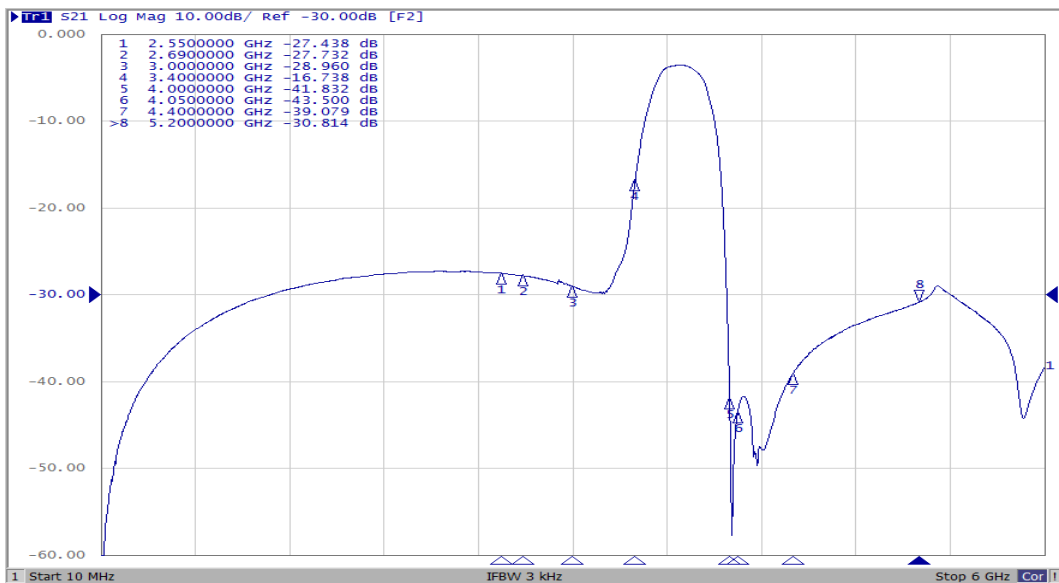
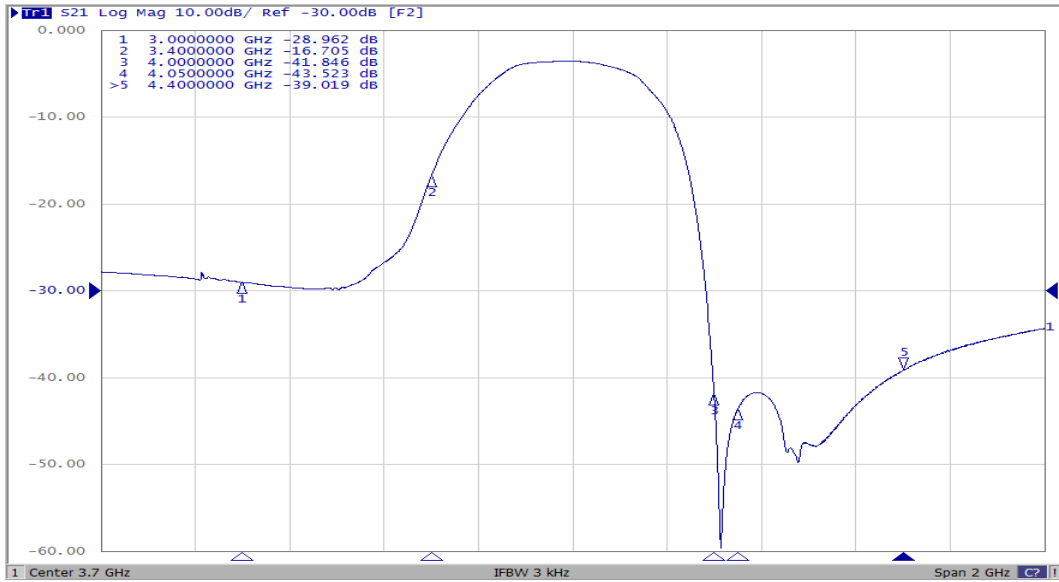
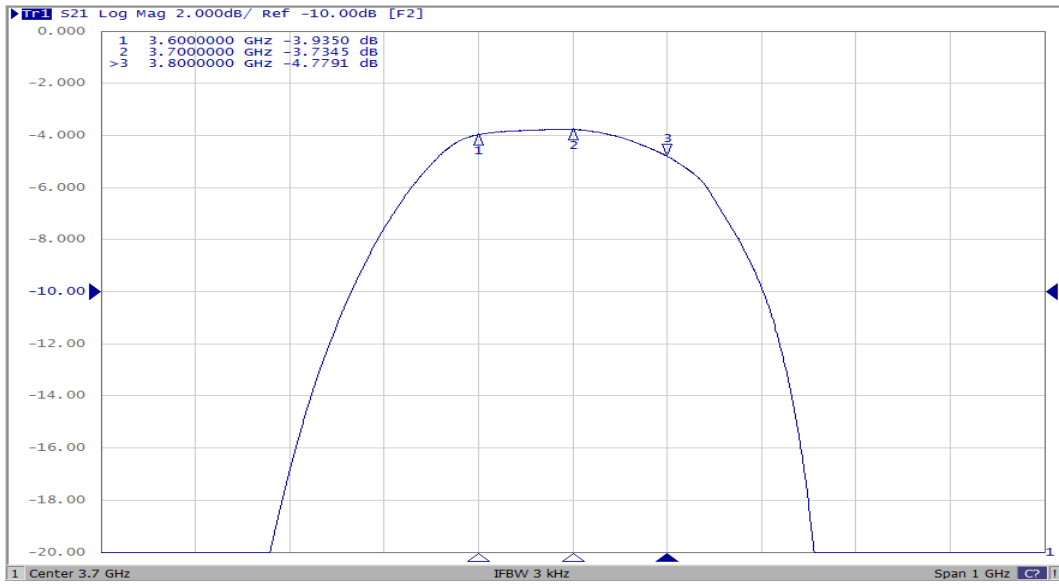
E. PCB Footprint:



TAI-SAW TECHNOLOGY CO., LTD.

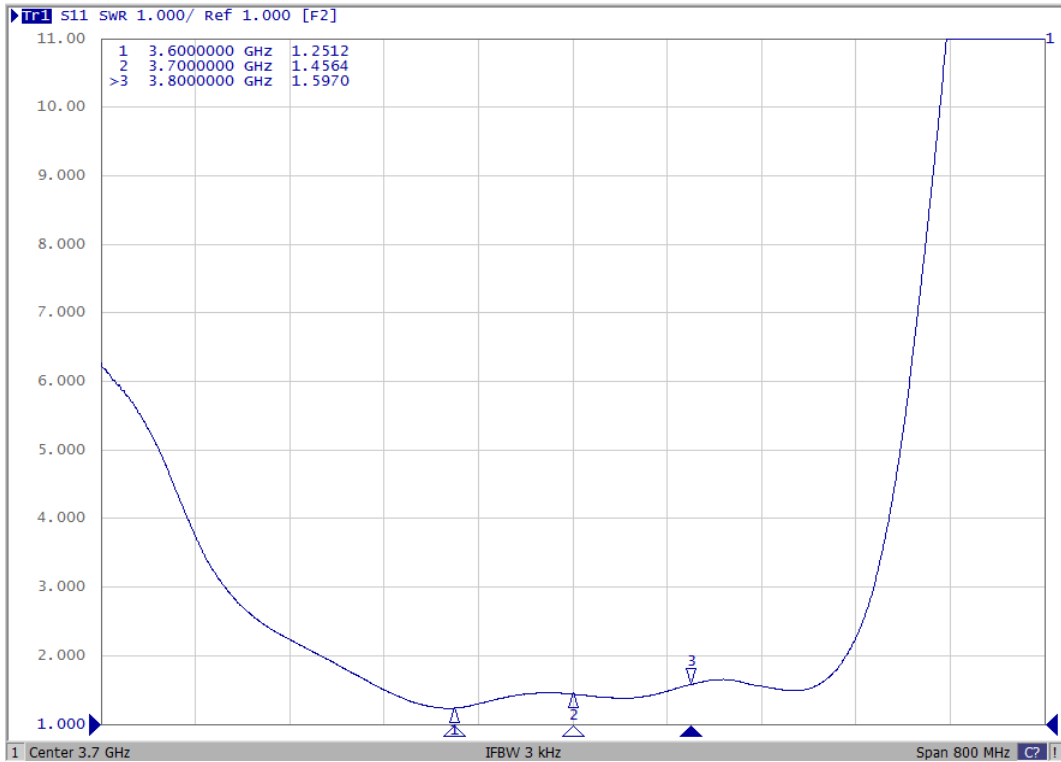
TST DCC
Release document

F. Frequency Characteristics:

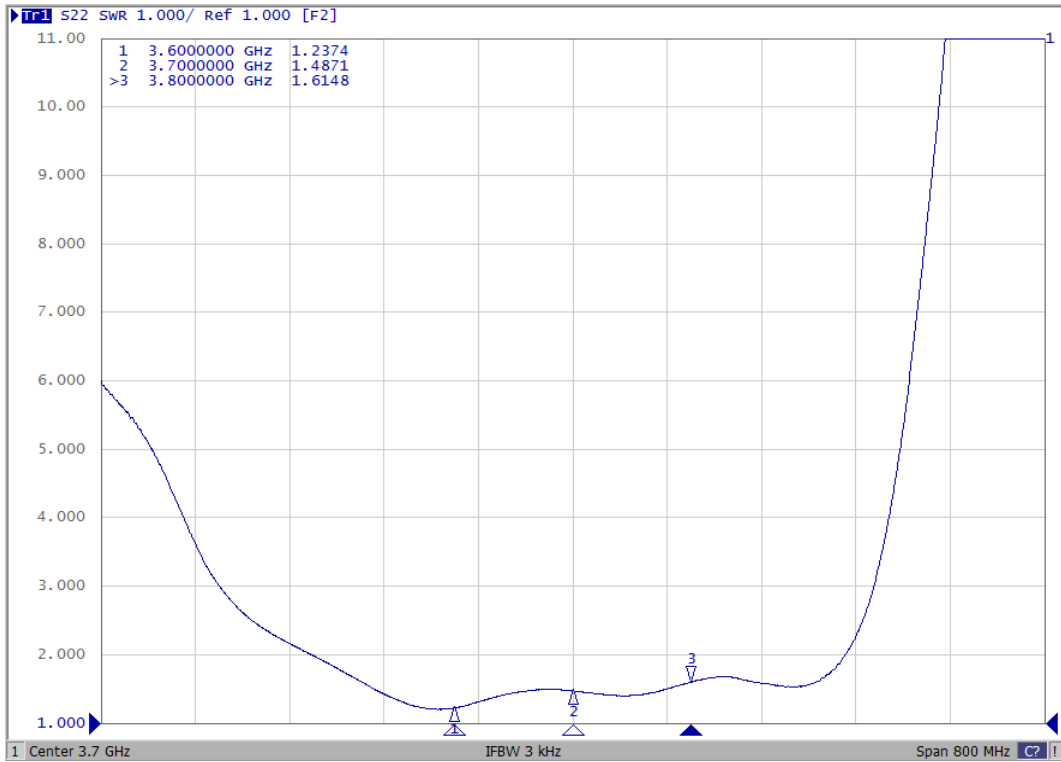


Reflection Functions:

S11



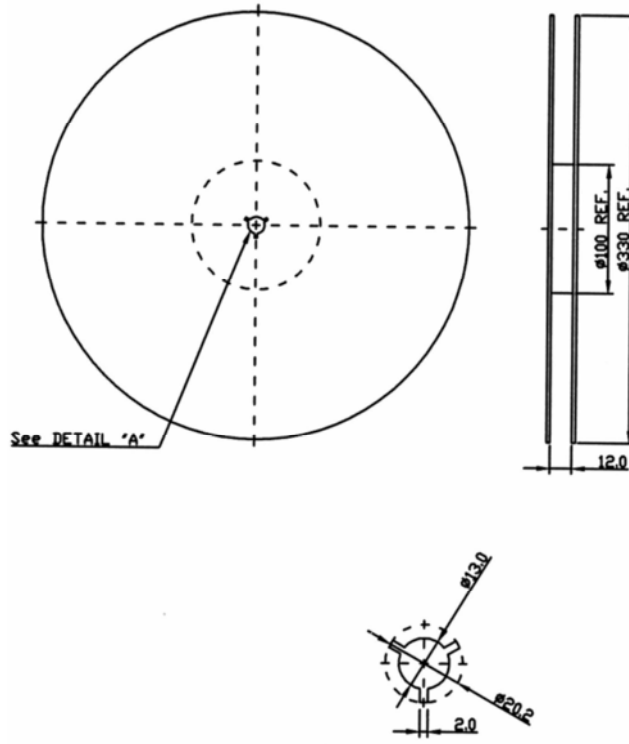
S22



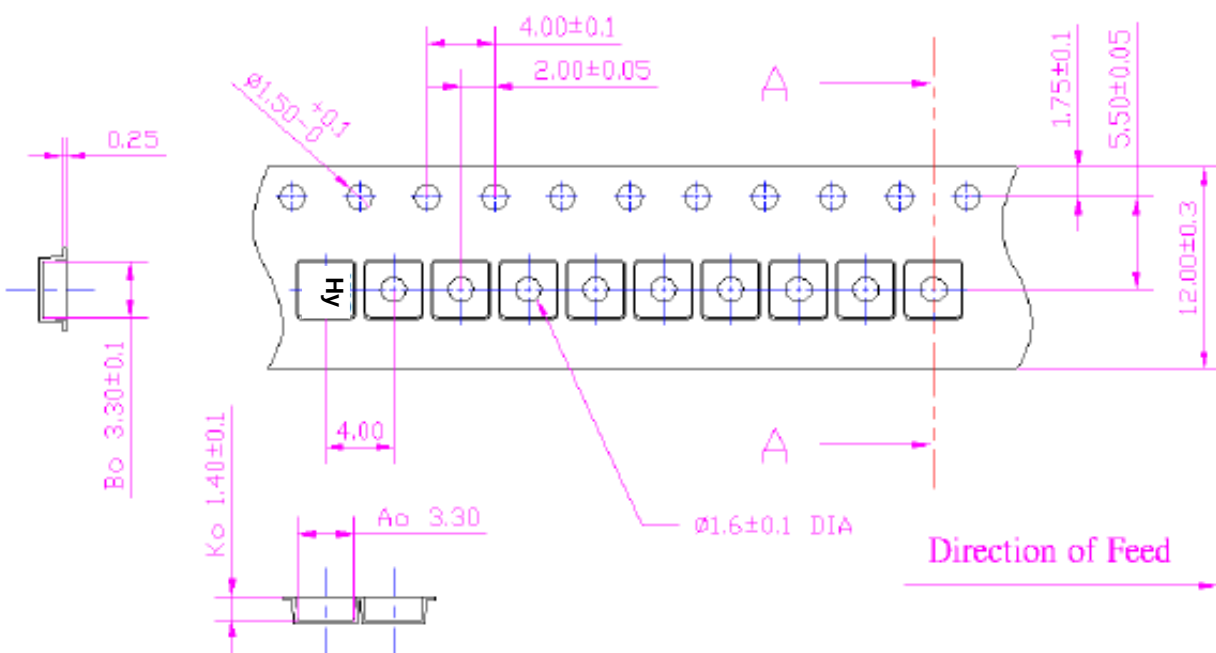
G. PACKING: (Ref. WI-75M03)

1. REEL DIMENSION

(Please refer to FR-75D10 for packing quantity)



2. TAPE DIMENSION



H. Recommended Reflow Profile:

1. Preheating shall be fixed at 150~180°C for 60~90 seconds.
2. Ascending time to preheating temperature 150°C shall be 30 seconds min.
3. Heating shall be fixed at 220°C for 50~80 seconds and at 260°C +0/-5°C peak (20~40sec).
4. Time: 2 times.

