

Общество с ограниченной ответственностью
«Научно-производственное предприятие «Техно-ПАРК»
(ООО «НПП «Техно-ПАРК»)

Тел/факс (495) 411-96-09

Юридический и фактический адрес: 121357, г. Москва, ул. Верейская, д. 29, стр. 135.

Почтовый адрес для переписки: 121357 Москва, а/я 61.

E-mail: mail@sawtechno.ru

Web: www.sawtechno.ru

Технические характеристики фильтра на ПАВ ТА1131В

Производитель: TAI-SAW TECHNOLOGY CO., LTD

Поставщик: ООО «НПП «Техно-ПАРК» - авторизованный дистрибьютор компании
TAI-SAW TECHNOLOGY CO., LTD

Научно-производственное предприятие ООО «НПП «Техно-ПАРК» разрабатывает и поставляет полосно-пропускающие радиочастотные фильтры на поверхностных акустических волнах (ПАВ) и устройства на их основе. «НПП «Техно-ПАРК» имеет собственную научную и производственную базу, а также является авторизованным дистрибьютором мирового лидера по производству фильтров на ПАВ компании TAI-SAW TECHNOLOGY CO., LTD

E-mail: mail@sawtechno.ru Web: www.sawtechno.ru



TAI-SAW TECHNOLOGY CO., LTD.

No. 3, Industrial 2nd Rd., Ping-Chen Industrial District,
Taoyuan, 324, Taiwan, R.O.C.

SAW Filter 793 MHz

MODEL NO.:TA1131B

REV. NO.:1

A. MAXIMUM RATING:

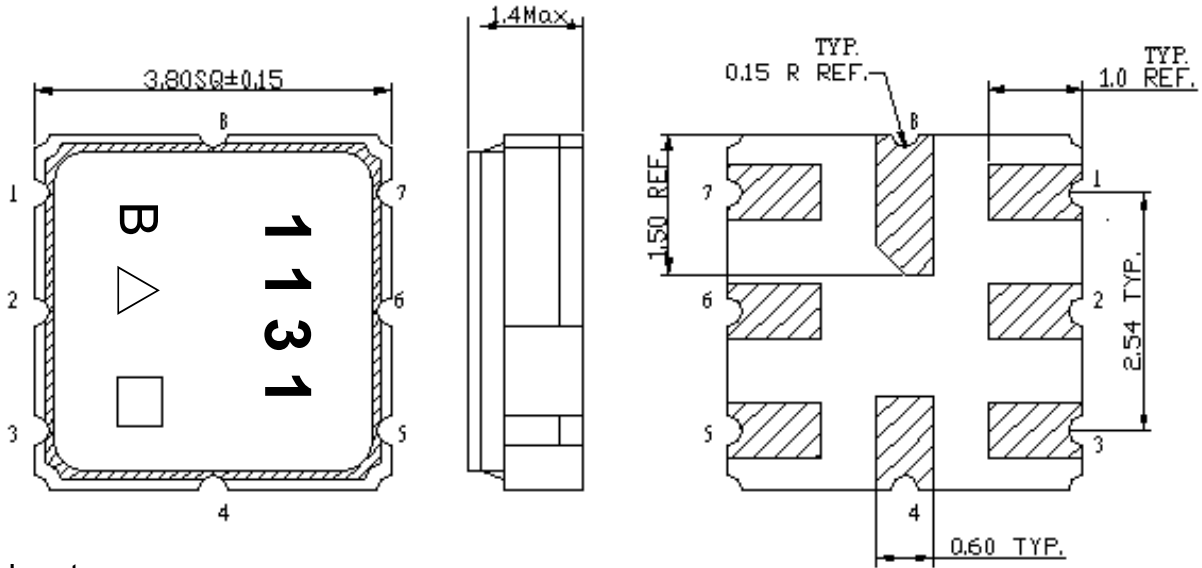
1. Input Power Level: +25 dBm
2. DC Voltage : 3V
3. Operating Temperature: -40°C to +85°C
4. Storage Temperature: -50°C to +95°C

RoHS Compliant
Lead free
Lead-free soldering

B. ELECTRICAL CHARACTERISTICS:

| Item | Unit | Min. | Type. | Max. | Note |
|--|------|------|-------|------|------|
| Center Frequency Fc | MHz | - | 793 | - | - |
| Insertion Loss (788~798 MHz) IL | dB | - | 1.3 | 2.5 | - |
| Amplitude Ripple (788~798 MHz) | dB | - | 0.4 | 1.5 | - |
| Return Loss (788~798 MHz) | dB | 10 | 15 | - | - |
| Attenuation (Reference level from 0 dB) | | | | | |
| 0 ~ 700 MHz | dB | 30 | 41 | - | - |
| 848 ~ 890 MHz | dB | 35 | 43 | - | - |
| 1000 ~ 2000 MHz | dB | 25 | 42 | - | - |

C.OUTLINE DRAWING:



2 : Input

6: Output

1,3,4,5,7,8: Ground

△ : Year Code

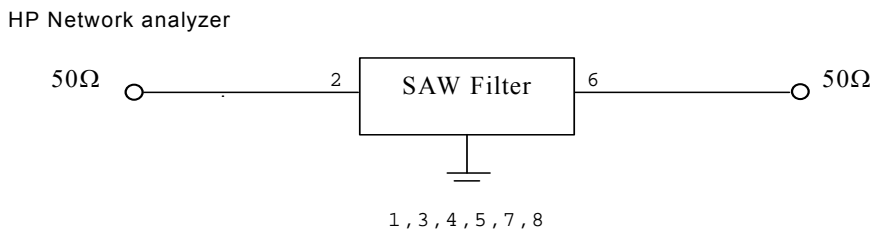
□ : Date Code(W01->A, W02->B, ..., W27->a, ..., W52->z)

Unit: mm

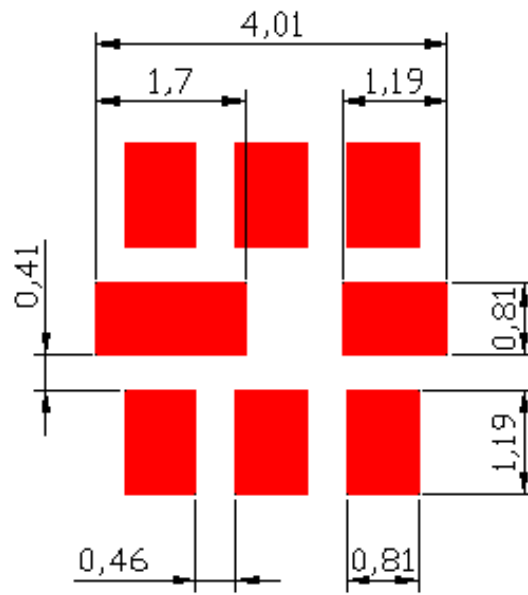
Product Year Code

| Year | 2009 2013 | 2010 2014 | 2011 2015 | 2012 2016 |
|--------------|--------------|--------------|--------------|--------------|
| Product Code | A | a | A | a |

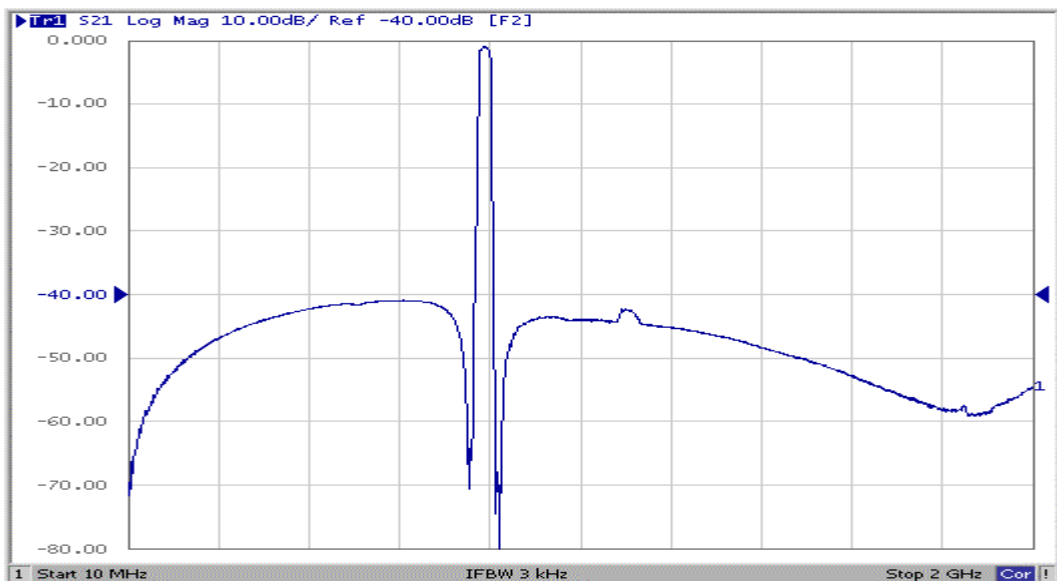
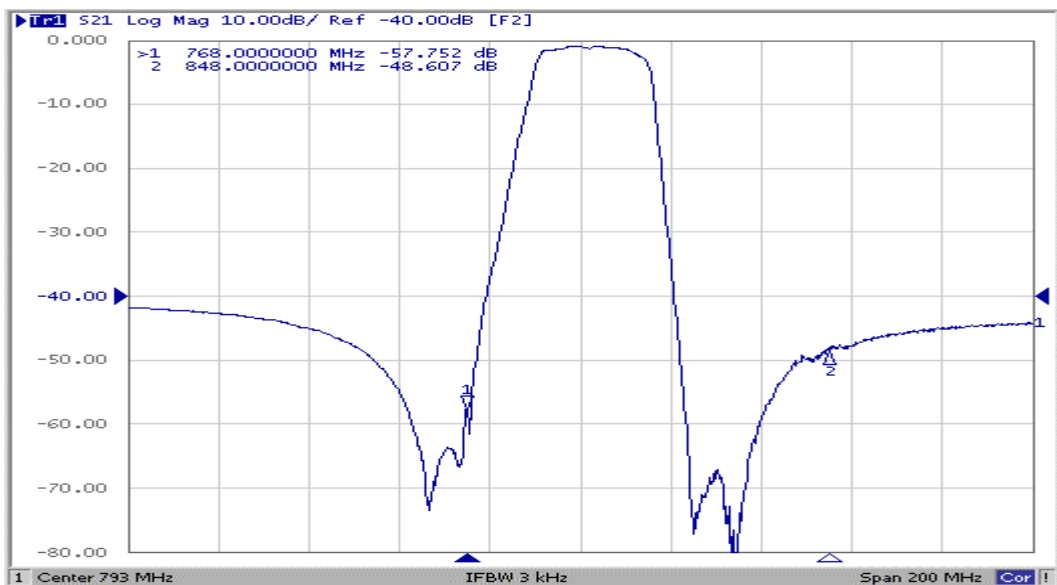
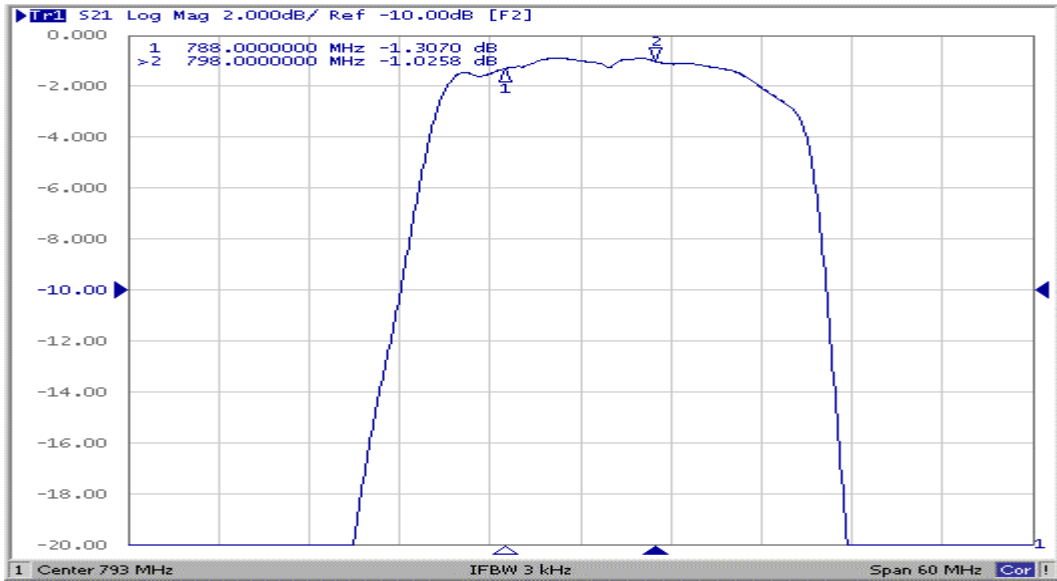
D. MEASUREMENT CIRCUIT:



E. PCB Footprint:

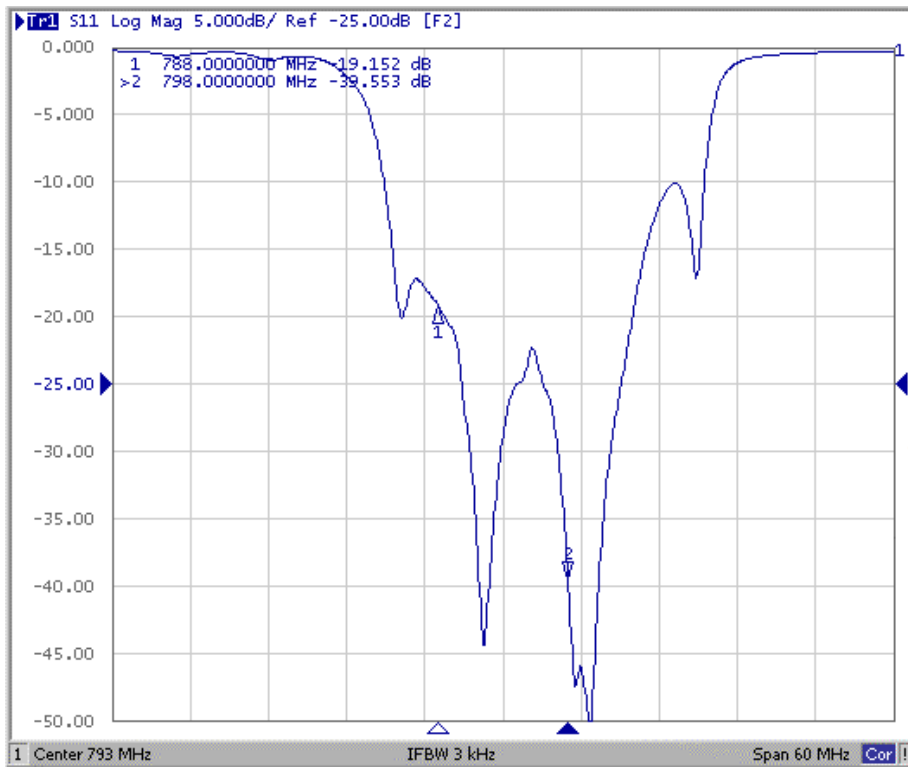


F. Frequency Characteristics :

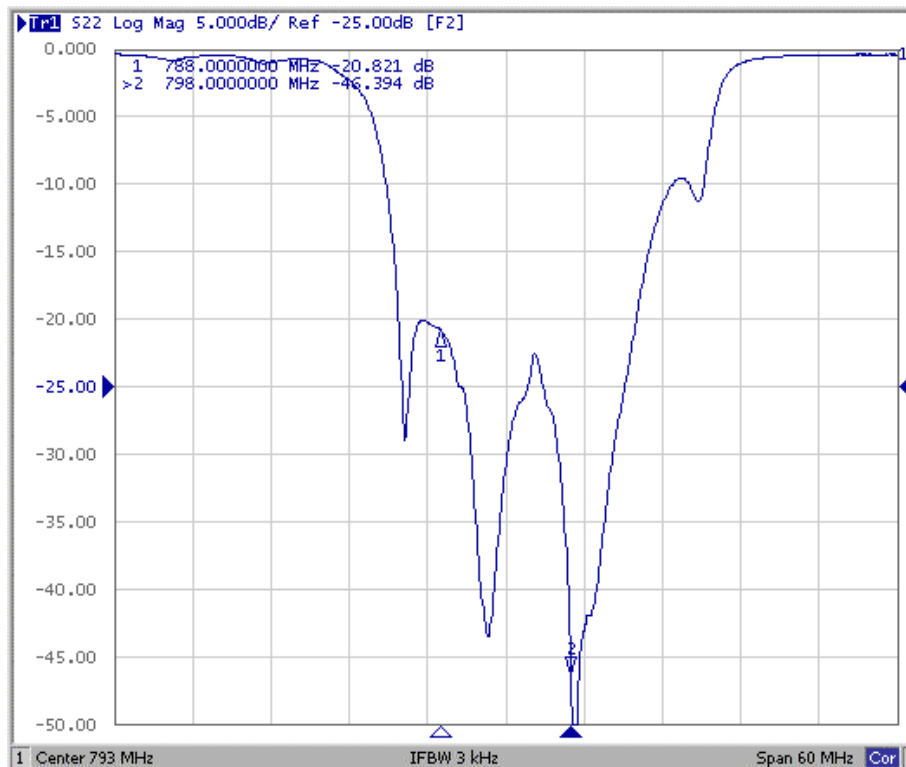


Reflection Functions :

S11



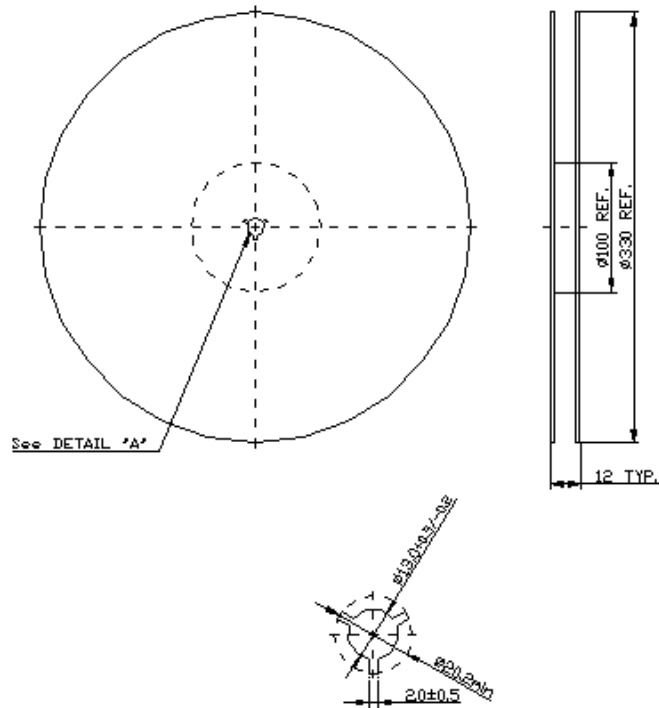
S22



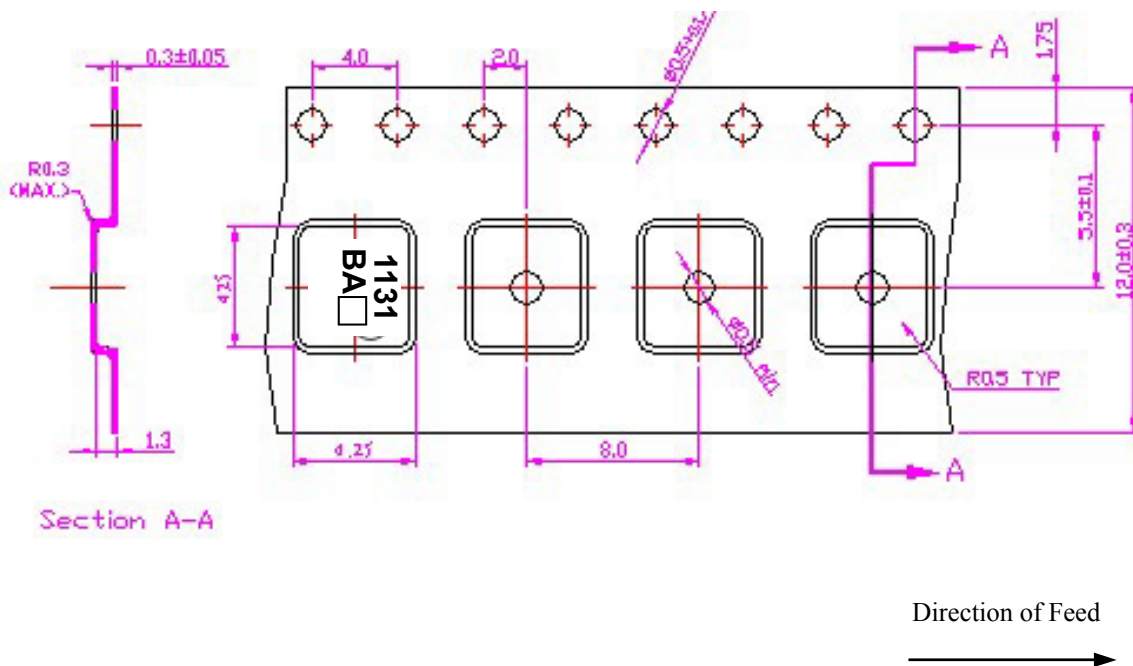
G. PACKING:

1. REEL DIMENSION

(Reel Count : 7"=1000 ; 13"=3000)



2. TAPE DIMENSION



H. RECOMMENDED REFLOW PROFILE :

