

Общество с ограниченной ответственностью
«Научно-производственное предприятие «Техно-ПАРК»
(ООО «НПП «Техно-ПАРК»)

Тел/факс (495) 411-96-09

Юридический и фактический адрес: 121357, г. Москва, ул. Верейская, д. 29, стр. 135.

Почтовый адрес для переписки: 121357 Москва, а/я 61.

E-mail: mail@sawtechno.ru

Web: www.sawtechno.ru

Технические характеристики фильтра на ПАВ ТВ0364А

Производитель: TAI-SAW TECHNOLOGY CO., LTD

Поставщик: ООО «НПП «Техно-ПАРК» - авторизованный дистрибьютор компании
TAI-SAW TECHNOLOGY CO., LTD

Научно-производственное предприятие ООО «НПП «Техно-ПАРК» разрабатывает и поставляет полосно-пропускающие радиочастотные фильтры на поверхностных акустических волнах (ПАВ) и устройства на их основе. «НПП «Техно-ПАРК» имеет собственную научную и производственную базу, а также является авторизованным дистрибьютором мирового лидера по производству фильтров на ПАВ компании TAI-SAW TECHNOLOGY CO., LTD

E-mail: mail@sawtechno.ru Web: www.sawtechno.ru



TAI-SAW TECHNOLOGY CO., LTD.

No.3, Industrial 2nd Rd., Ping-Chen Industrial District, Taoyuan, Taiwan, R.O.C.

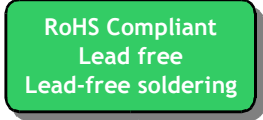
SAW Filter 44MHz (SMD 13.3×6.5 mm)

Model No.: TB0364A

Rev. No.:1.0

A. MAXIMUM RATING:

1. Input Power Level: 10 dBm
2. Operating Temperature: -40°C to +85°C
3. Storage Temperature: -40°C to +85°C

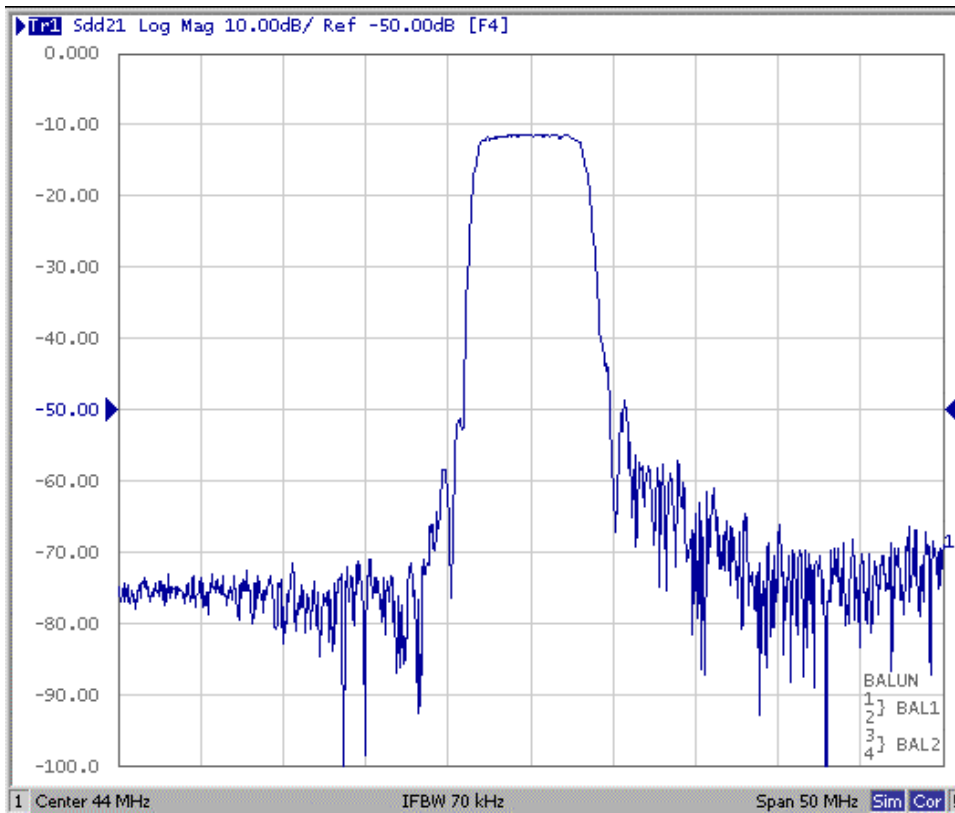


B. Characteristics :

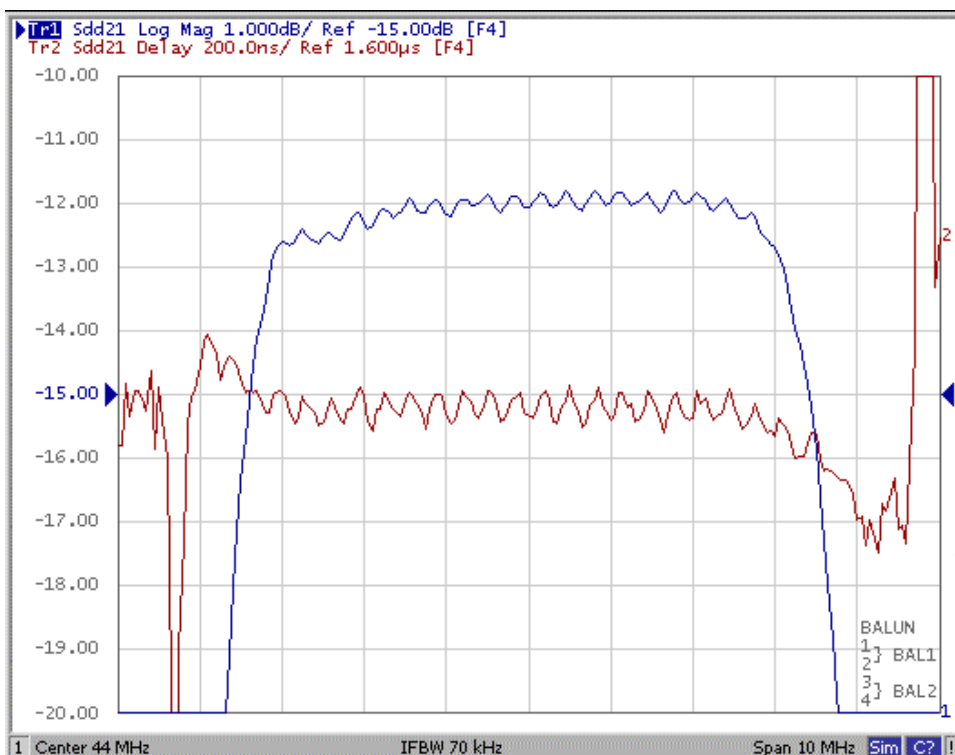
Item	Unit	Min.	Type.	Max.
Center frequency, Fc	MHz	-	44	-
Insertion Loss, IL	dB	-	11.5	16
3 dB Bandwidth	MHz	6.5	6.8	
Pass band Ripple Fc±2.7MHz	dB	-	0.9	1.2
Relative Attenuation Fc±3.6MHz	dB	20	23	
Relative Attenuation Fc±4.0MHz	dB	24	26	
Relative Attenuation Fc±7.0MHz	dB	40	43	
Relative Attenuation 26.5MHz to 37MHz	dB	40	59	
Relative Attenuation 51MHz to 61.5MHz	dB	40	48	

C. Frequency Characteristics :

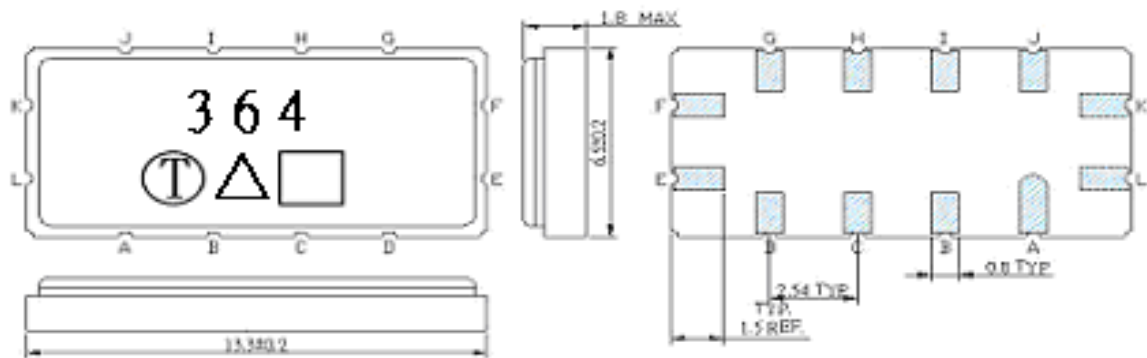
(1) Frequency Response



(2) Passband response and Group Delay Variation:



D. Outline Drawing:



Unit: mm

Pin K=L: RF input

Pin E=F: RF output

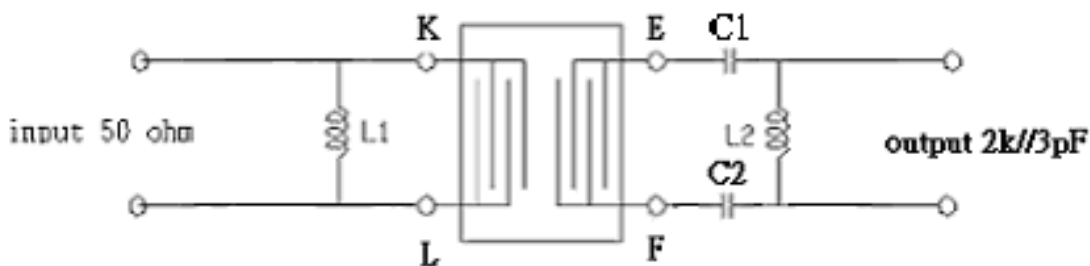
□ : Week Code (Follow the table from planner each year)

Unit : mm

△ : Product / Year Code

Year	2005 2009	2006 2010	2007 2011	2008 2012
Product Code	B	b	<u>B</u>	<u>b</u>

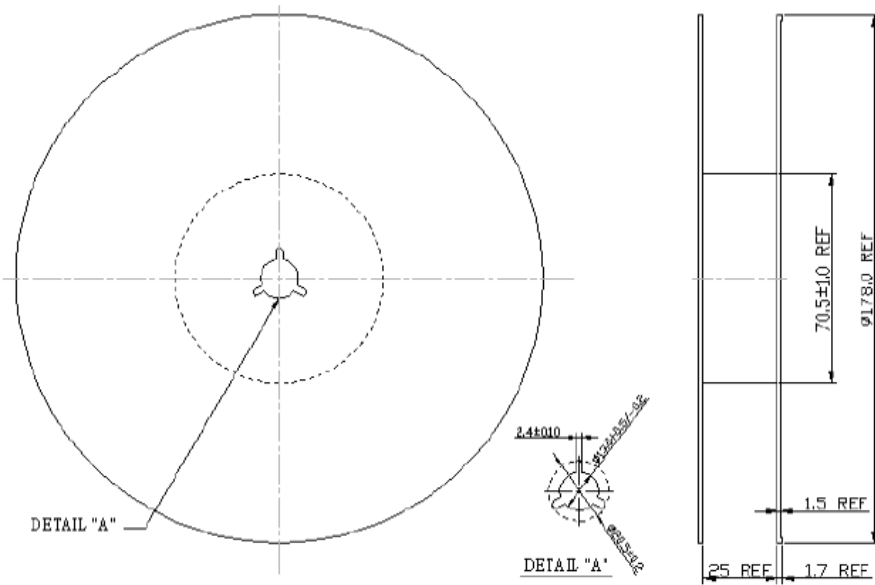
E. Matching Circuit:



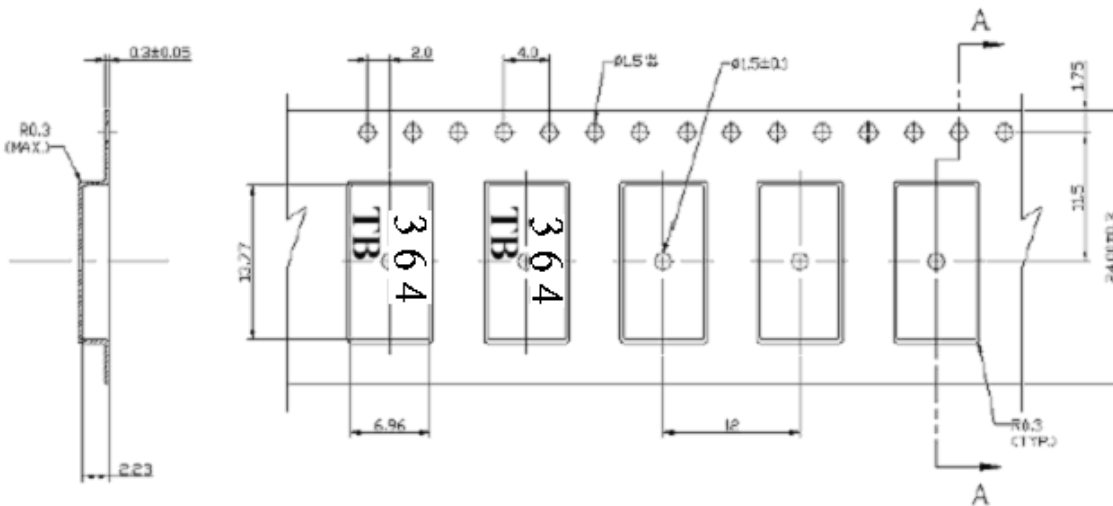
$$L1=220\text{nH}, C1=C2=110\text{pF}, L2=680\text{nH}$$

F. Packing:

(1). REEL DIMENSION:



(2). TYPE DIMENSION:



G. Recommended Reflow Profile:

