

Общество с ограниченной ответственностью
«Научно-производственное предприятие «Техно-ПАРК»
(ООО «НПП «Техно-ПАРК»)

Тел/факс (495) 411-96-09

Юридический и фактический адрес: 121357, г. Москва, ул. Верейская, д. 29, стр. 135.

Почтовый адрес для переписки: 121357 Москва, а/я 61.

E-mail: mail@sawtechno.ru

Web: www.sawtechno.ru

Технические характеристики фильтра на ПАВ ТВ0309А

Производитель: TAI-SAW TECHNOLOGY CO., LTD

Поставщик: ООО «НПП «Техно-ПАРК» - авторизованный дистрибьютор компании
TAI-SAW TECHNOLOGY CO., LTD

Научно-производственное предприятие ООО «НПП «Техно-ПАРК» разрабатывает и поставляет полосно-пропускающие радиочастотные фильтры на поверхностных акустических волнах (ПАВ) и устройства на их основе. «НПП «Техно-ПАРК» имеет собственную научную и производственную базу, а также является авторизованным дистрибьютором мирового лидера по производству фильтров на ПАВ компании TAI-SAW TECHNOLOGY CO., LTD

E-mail: mail@sawtechno.ru Web: www.sawtechno.ru



TAI-SAW TECHNOLOGY CO., LTD.

No. 3, Industrial 2nd Rd., Ping-Chen Industrial District,
Taoyuan, 324, Taiwan, R.O.C.

IF SAW Filter 240 MHz SMD 13.3mmX6.5mm

MODEL NO.: TB0309A

REV. NO. 1

A. MAXIMUM RATING:

- 1. Operating Temperature: -20 °C ~ +60 °C
- 3. Storage Temperature: -40 °C ~ +85 °C

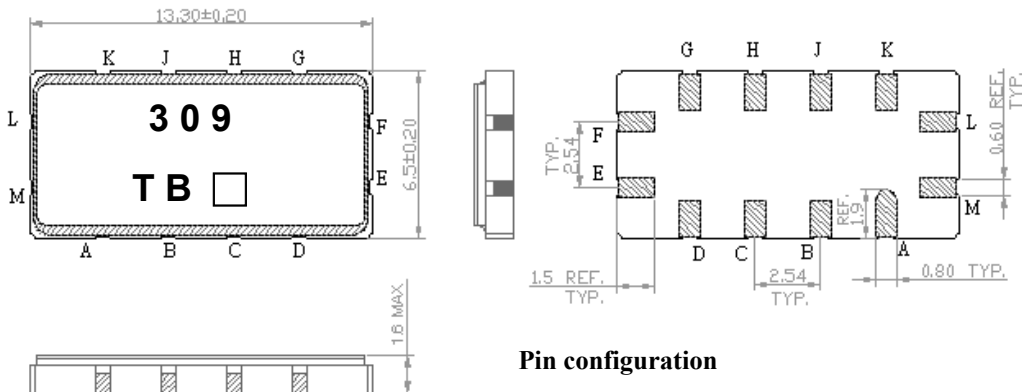
RoHS Compliant
 Lead free
 Lead-free soldering

B. Characteristics :

- 1. Ambient Temperature: 25 °

Characteristics	Value			Note.
	Min.		Max.	
Center frequency F_c MHz	239.92	239.96	240	-
Minimum Insertion loss I.L. dB	-	8.4	10	-
3dB Bandwidth kHz	1000	1190	-	-
Passband Ripple ($F_c \pm 0.2\text{MHz}$) dB	-	0.2	1	-
Group Delay Ripple ($F_c \pm 0.2\text{MHz}$) nS	-	100	200	-
Attenuation:(Reference level from minimum insertion loss)				
1) $F_c \pm 1.0\text{ MHz}$ dB	9	11.5	-	-
2) $F_c \pm 1.75\sim 2.5\text{ MHz}$ dB	35	40	-	-
3) $F_c \pm 2.5\sim 3.5\text{ MHz}$ dB	40	47	-	-
4) $F_c \pm 3.50\sim 50.0\text{ MHz}$ dB	45	49	-	-

C. OUTLINE DRAWING:

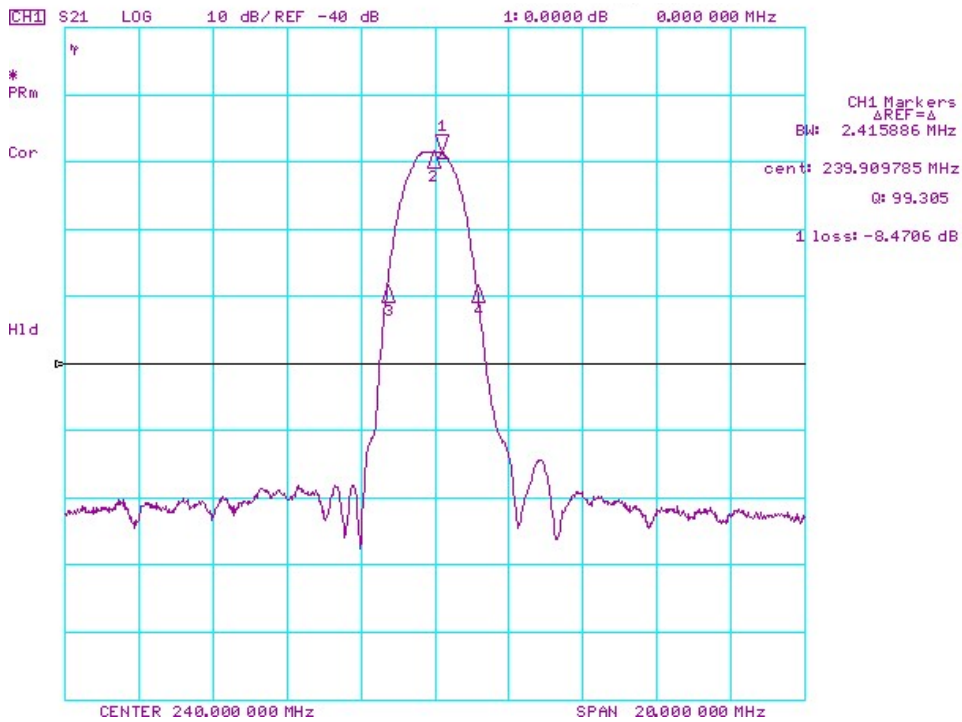


Pin configuration

- #L Input or Balanced Input
- #M Input ground or Balanced Input return
- #E Output or Balanced Output
- #F Output ground or Balanced Output return
- #A, B, C, D, G, H, J, K To be grounded
- Date code
- Unit mm

D. Frequency Characteristics :

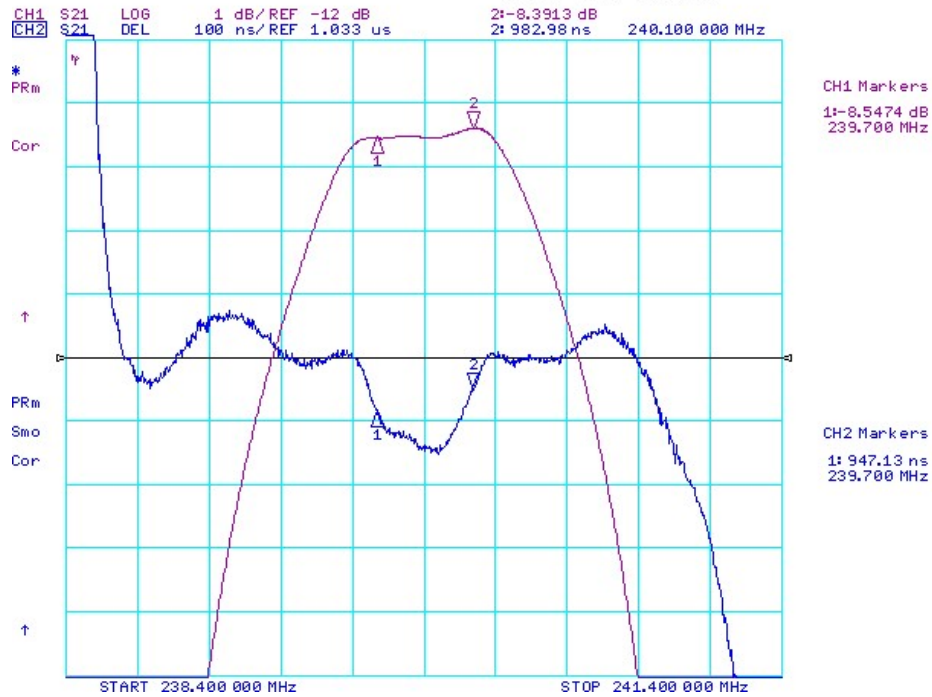
1. S21 Response



Horizontal : 2MHz/Div

Vertical: 10dB/Div

2. Pass band Ripple and Group Delay Ripple

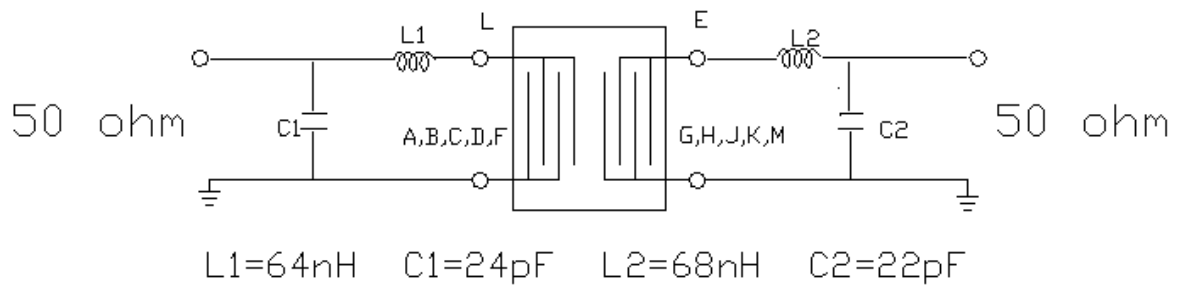


Horizontal : 0.3MHz/Div

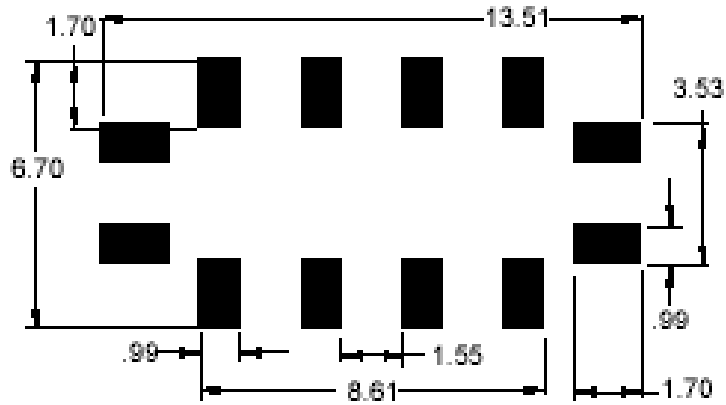
Vertical: 1dB/Div

Vertical: 100nS/Div

E. TEST FIXTURE :

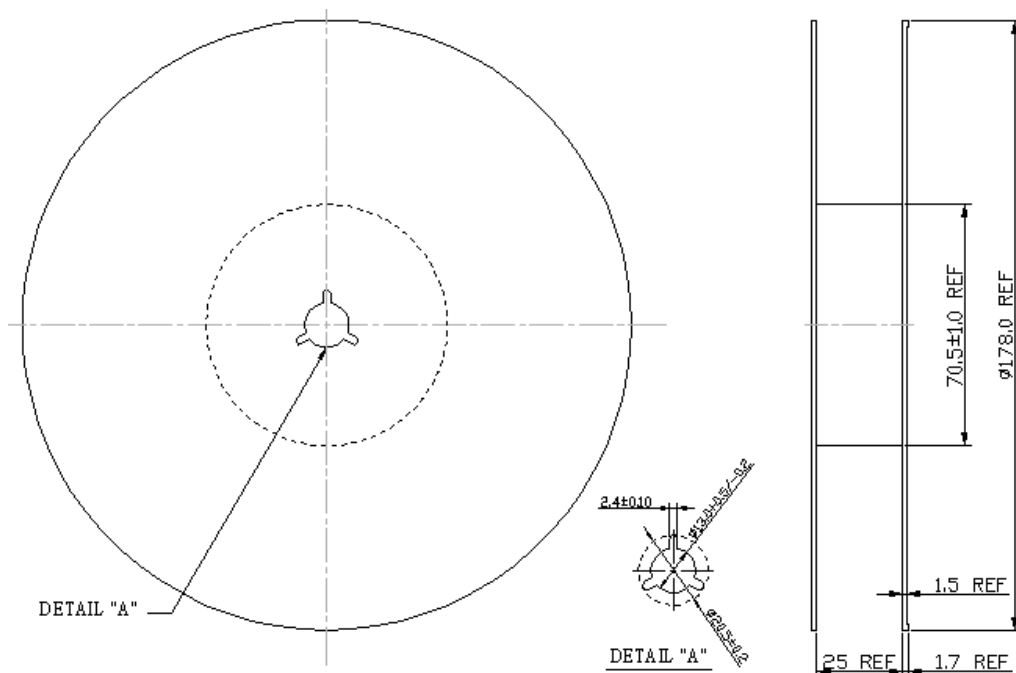


F. PCB FOOTPRINT



G. PACKING:

1. REEL DIMENSION



2. TAPE DIMENSION

