

Общество с ограниченной ответственностью
«Научно-производственное предприятие «Техно-ПАРК»
(ООО «НПП «Техно-ПАРК»)

Тел/факс (495) 411-96-09

Юридический и фактический адрес: 121357, г. Москва, ул. Верейская, д. 29, стр. 135.

Почтовый адрес для переписки: 121357 Москва, а/я 61.

E-mail: mail@sawtechno.ru

Web: www.sawtechno.ru

Технические характеристики фильтра на ПАВ ТВ0293А

Производитель: TAI-SAW TECHNOLOGY CO., LTD

Поставщик: ООО «НПП «Техно-ПАРК» - авторизованный дистрибьютор компании
TAI-SAW TECHNOLOGY CO., LTD

Научно-производственное предприятие ООО «НПП «Техно-ПАРК» разрабатывает и поставляет полосно-пропускающие радиочастотные фильтры на поверхностных акустических волнах (ПАВ) и устройства на их основе. «НПП «Техно-ПАРК» имеет собственную научную и производственную базу, а также является авторизованным дистрибьютором мирового лидера по производству фильтров на ПАВ компании TAI-SAW TECHNOLOGY CO., LTD

E-mail: mail@sawtechno.ru Web: www.sawtechno.ru



TAI-SAW TECHNOLOGY CO., LTD.

No. 3, Industrial 2nd Rd., Ping-Chen Industrial District,
Taoyuan, 324, Taiwan, R.O.C.

IF SAW Filter 190Hz SMD 5X5mm

MODEL NO.: TB0293A

REV. NO.:1

A. MAXIMUM RATING:

1. Operating Temperature: -40 °C ~ +80 °C
2. Storage Temperature: -40 °C ~ +85 °C

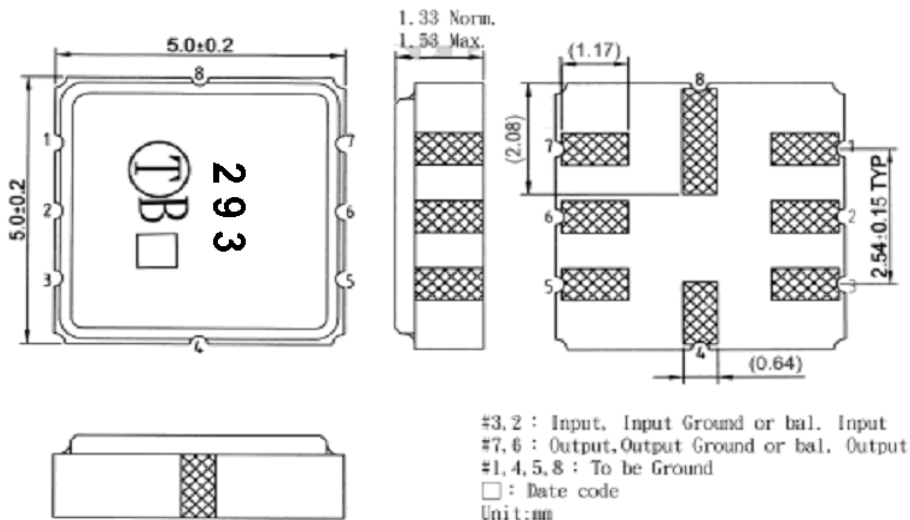
RoHS Compliant
Lead free
Lead-free soldering

B. Characteristics :

1. Ambient Temperature: 25 °

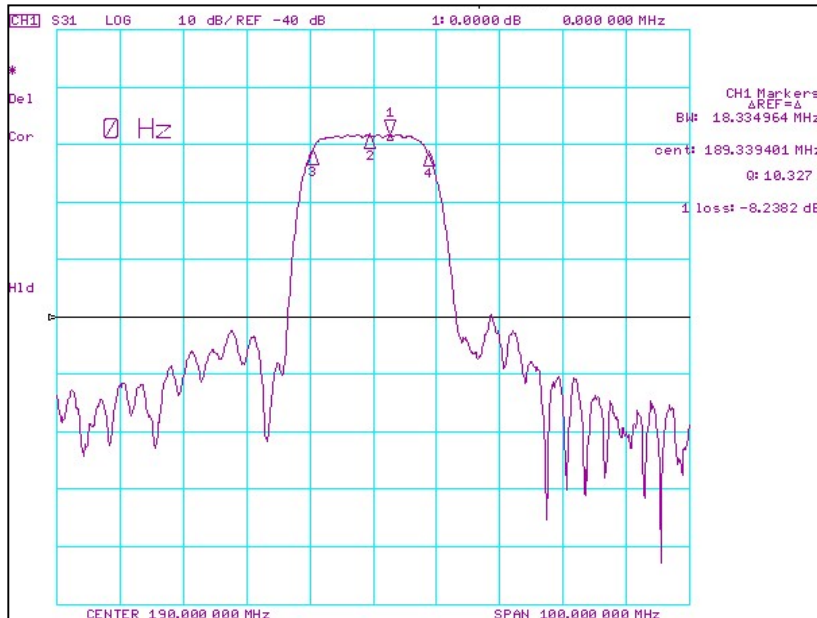
Characteristics		Value			Note
		Min.	Typ.	Max.	
Center frequency	F _C MHz	-	190	-	-
1dB Bandwidth	MHz	10	15		
3dB Bandwidth	MHz	-	18	-	-
Maximum Insertion loss	I.L. dB	-	8.0	10	-
Passband Ripple (185~195MHz)	dB	-	0.8	1	-
Group Delay Ripple (185~195MHz)	nS	-	46	100	-
Attenuation:(Reference level from minimum insertion loss)					
1)	DC ~ 100 MHz	45	54	-	-
2)	100 ~ 149 MHz	30	34	-	-
3)	190 ~ 250 MHz	30	34	-	-
4)	250~ 300 MHz	45	50	-	

C. OUTLINE DRAWING:



D. Frequency Characteristics :

1. S21 Response



Horizontal : 10MHz/Div

Vertical : 10dB/Div

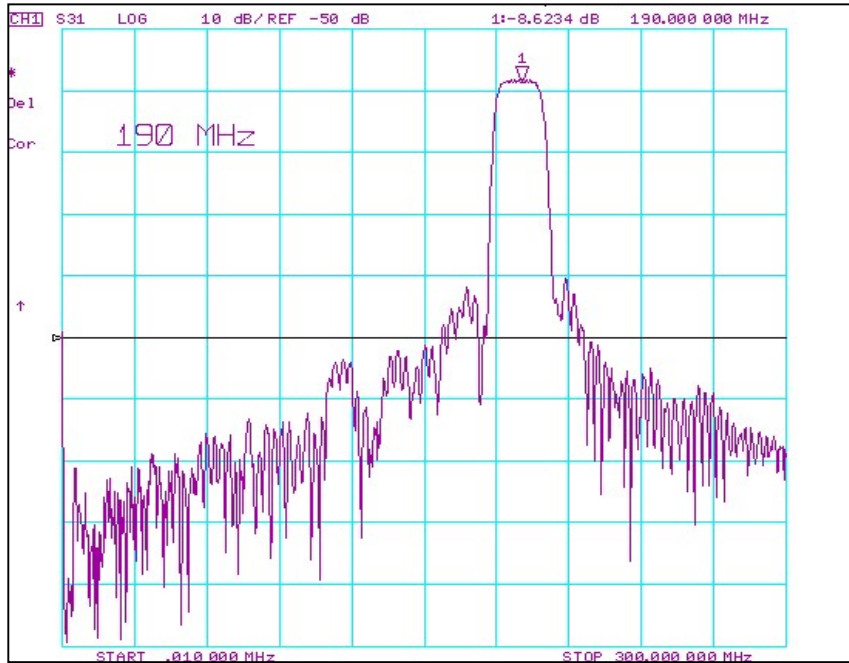
2. Pass band Ripple and Group Delay Ripple



Horizontal : 3MHz/Div

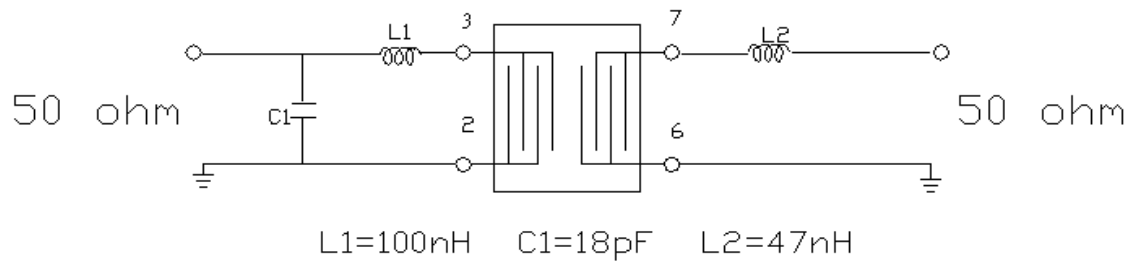
Vertical : 1dB/Div ; 100nS/Div

3. Wide band Response

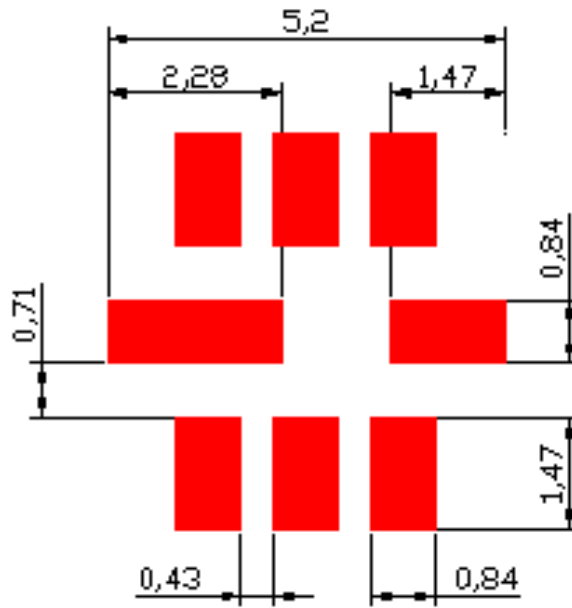


Horizontal : 10MHz~300MHz

E. TEST FIXTURE :

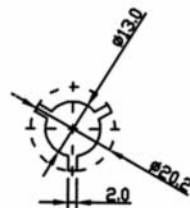
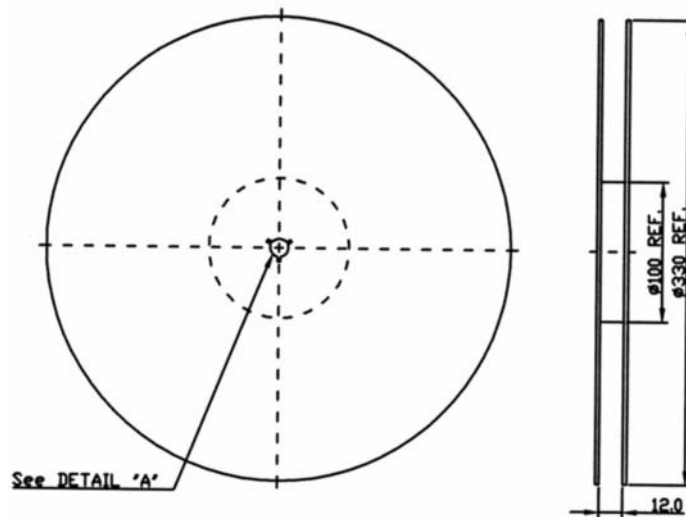


F. PCB FOOTPRINT



G. PACKING:

1. REEL DIMENSION



2. TAPE DIMENSION

