

Общество с ограниченной ответственностью
«Научно-производственное предприятие «Техно-ПАРК»
(ООО «НПП «Техно-ПАРК»)

Тел/факс (495) 411-96-09

Юридический и фактический адрес: 121357, г. Москва, ул. Вере́йская, д. 29, стр. 135.

Почтовый адрес для переписки: 121357 Москва, а/я 61.

E-mail: mail@sawtechno.ru

Web: www.sawtechno.ru

Технические характеристики фильтра на ПАВ ТВ0124А

Производитель: TAI-SAW TECHNOLOGY CO., LTD

Поставщик: ООО «НПП «Техно-ПАРК» - авторизованный дистрибьютор компании
TAI-SAW TECHNOLOGY CO., LTD

Научно-производственное предприятие ООО «НПП «Техно-ПАРК» разрабатывает и поставляет полосно-пропускающие радиочастотные фильтры на поверхностных акустических волнах (ПАВ) и устройства на их основе. «НПП «Техно-ПАРК» имеет собственную научную и производственную базу, а также является авторизованным дистрибьютором мирового лидера по производству фильтров на ПАВ компании TAI-SAW TECHNOLOGY CO., LTD

E-mail: mail@sawtechno.ru Web: www.sawtechno.ru



TAI-SAW TECHNOLOGY CO., LTD.

No. 3, Industrial 2nd Rd., Ping-Chen Industrial District,
Taoyuan, 324, Taiwan, R.O.C.

IF SAW Filter 210.38MHz for WCDMA

MODEL NO.: TB0124A

REV. NO.: 1

A. MAXIMUM RATING:

1. Input Power Level: 10 dBm
2. Operating Temperature: -10°C to 85°C
3. Storage Temperature: -40°C to 85°C

B. ELECTRICAL CHARACTERISTICS:

Item	Unit	Min.	Type.	Max.
Center frequency, F_c	MHz	-	210.38	-
Insertion Loss at F _c , IL	dB	-	9.1	10
Amplitude Ripple in F _c +/-0.3MHz, AR	dB	-	0.7	1.2
Phase linearity in F _c +/-0.63MHz (rms deviation)	-	-	2.2	3.5
Attenuation:(Reference level from IL _{F_c})				
F _c +/-0.63MHz	dB	-	3.8	5
F _c -100 to - 50MHz	dB	60	72	-
F _c - 50to - 30MHz	dB	50	69	-
F _c - 30 to -10MHz	dB	40	52	-
F _c -10 to -1.25MHz	dB	35	41	-
F _c -1.25 MHz	dB	41	44	-
F _c +1.25 MHz	dB	41	44	-
F _c +10 to +1.25MHz	dB	35	43	-
F _c +30 to +10MHz	dB	40	56	-
F _c +50to +30MHz	dB	50	71	-
F _c +100 to +50MHz	dB	60	72	-
Reflected wave signal suppression	dB	30	35	-

C. FREQUENCY CHARACTERISTICS:

S21 log MAG REF -9.12 dB
 2 5.0 degr. / div ▽ 0.0 dB

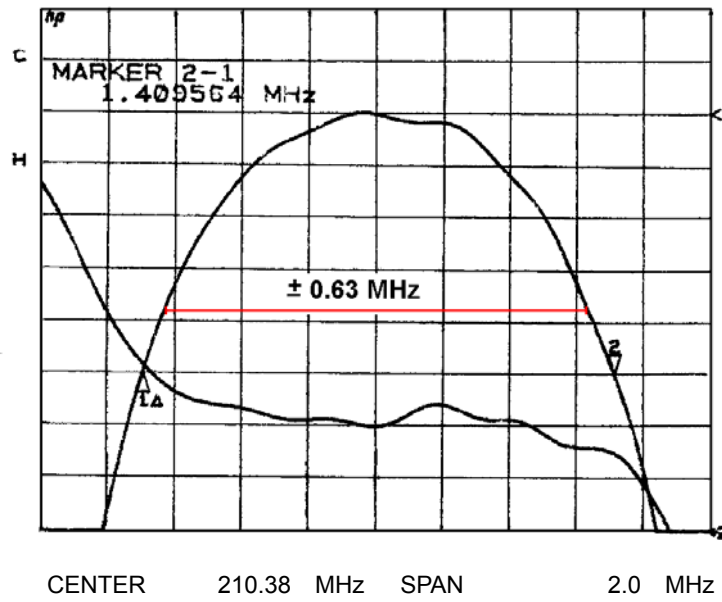


Figure-A

S21 log MAG REF -9.117 dB
 2 10.0 dB/div ▽ 0.0002 dB

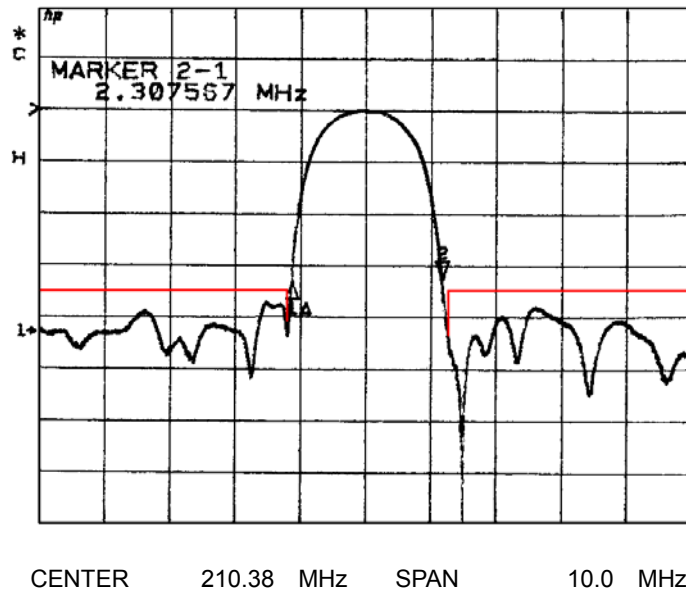


Figure-B

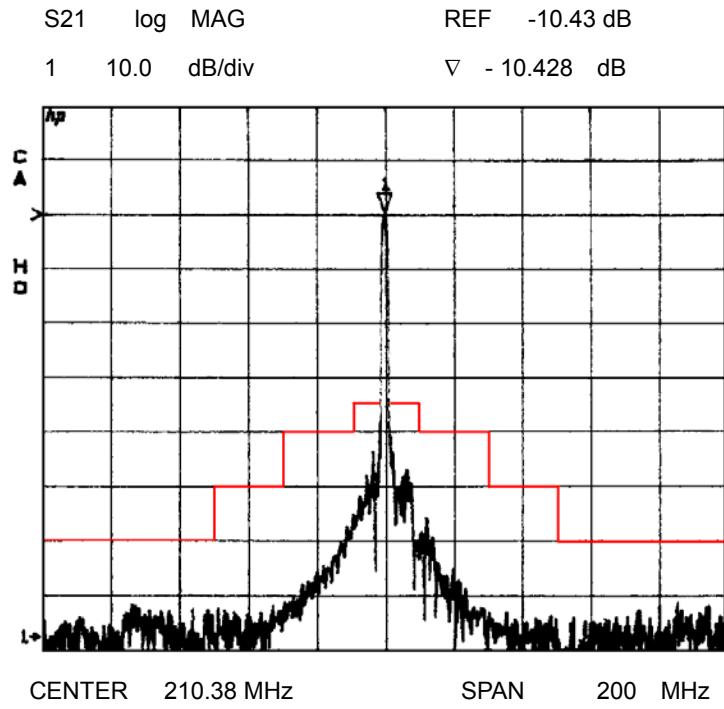


Figure-C

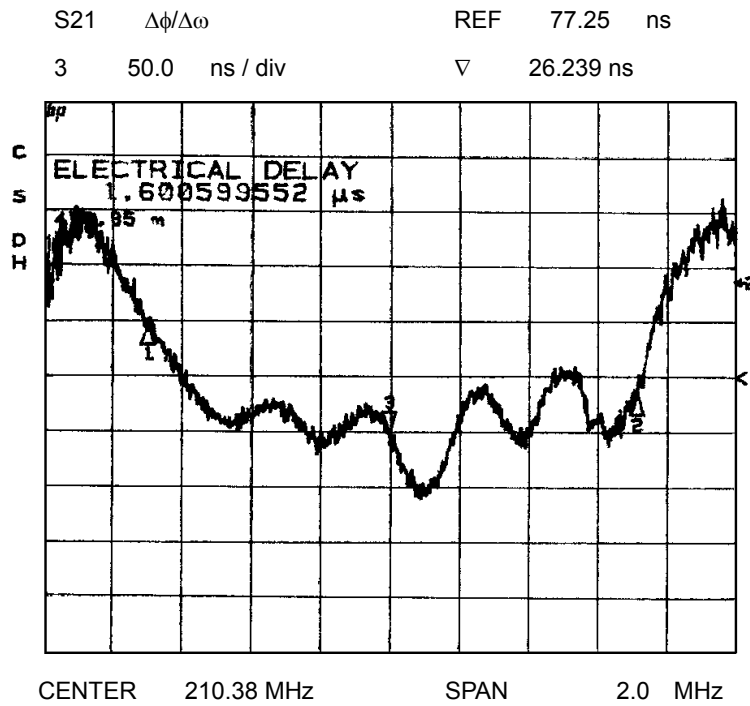
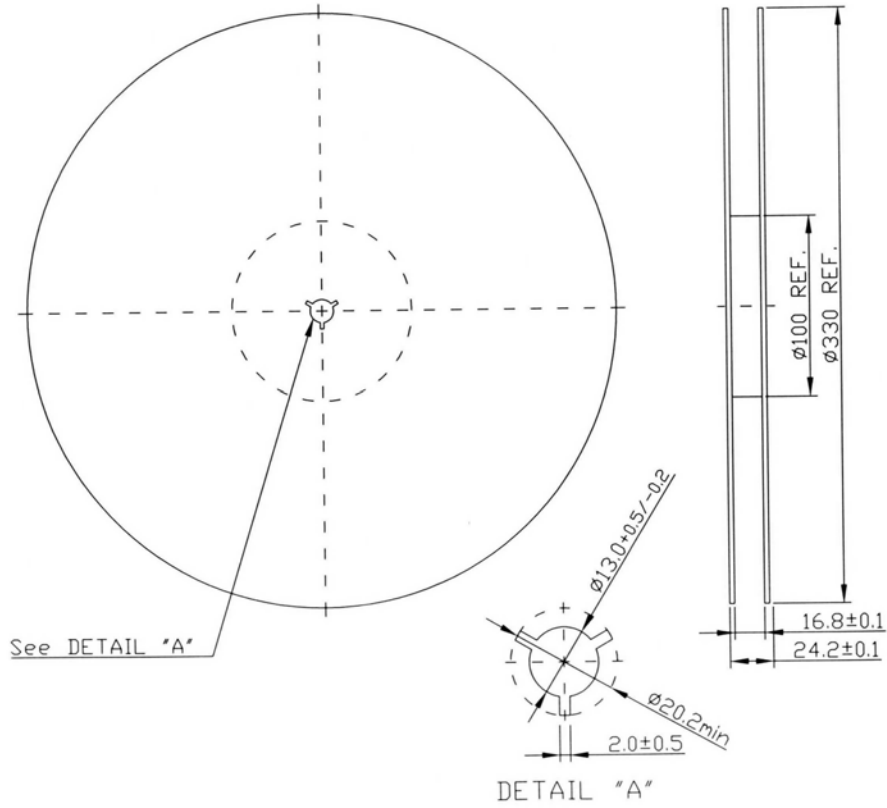


Figure-C

E. PACKING:

1. REEL DIMENSION



2. TAPE DIMENSION

