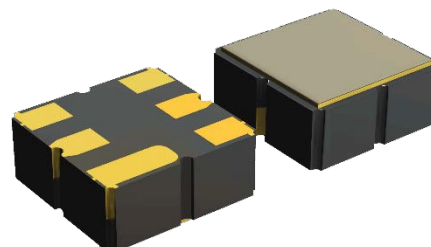


## ПАВ фильтр на частоту 821 МГц с полосой 5 МГц

Название: Фильтр пьезоэлектрический

Обозначение: FP-821B5

Корпус: SMD 3,0 x 3,0



### 1. Основные технические параметры фильтра

Параметр		Мин	Тип	Макс
Центральная Частота F <sub>0</sub>	МГц	-	821,5	-
Вносимое затухание 819- 824,5 МГц	дБ	-	2,6	4,2
Неравномерность АЧХ 819-824,5 МГц	дБ	-	0,7	1,5
Гарантированное				
Затухание 729,0-	дБ	40	50	-
734,0 МГц	дБ	40	50	-
774,0- 779,0 МГц	дБ	33	43	-
Входное Сопротивление	Ом	-	50	-
Выходное Сопротивление	Ом	-	50	-

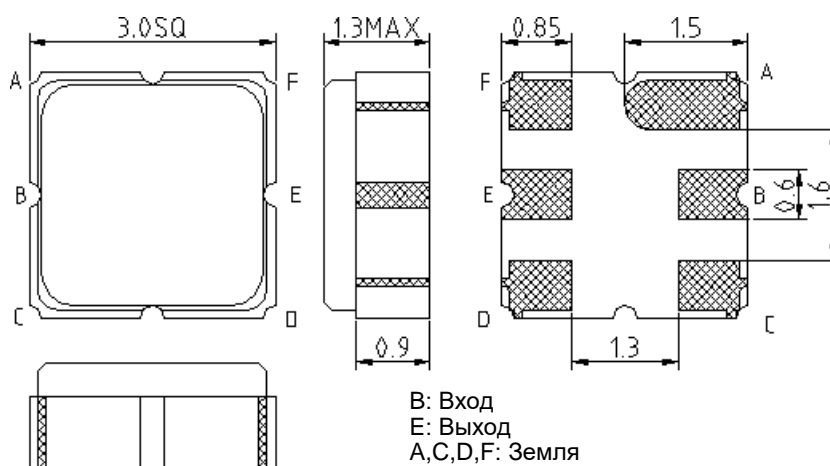
Максимальный уровень входного непрерывного сигнала не более: +10 дБм

Максимальный уровень постоянного напряжения: 3 В

Диапазон Рабочих Температур: -20<sup>0</sup>С...+70<sup>0</sup>С

#### \* Внимание!!!

Конкретные номиналы L, C элементов согласующей цепи (если таковые имеются в схеме включения) зависят от паразитных емкостей и индуктивностей измерительного устройства, а также внешних импедансов цепи в печатной плате аппаратуры Заказчика. Конкретные значения номиналов элементов цепей подбираются при регулировке фильтра в аппаратуре Заказчика.



**\*\* Внимание!!!**

Данное устройство относится к чувствительным к электростатическому разряду (ЧЭСР) компонентам. В соответствии с требованиями ГОСТ Р 53734.5.1-2009 персонал должен иметь заземление или эквипотенциальное соединение.

При работе персонала на ЭСР-защищенном рабочем месте, сотрудники должны быть заземлены через антистатические браслеты.

Для работы стоя персонал может заземляться либо с помощью антистатических браслетов, либо с помощью системы заземления «напольное покрытие - обувь».

Передаточная функция:

