



Радиочастотные фильтры  
и ПАВ фильтры

Тел: (495)411-96-09

Факс: (495)411-96-09

121357, г. Москва ул.  
Верейская д.29

E-mail: [mail@sawtechno.ru](mailto:mail@sawtechno.ru)

Web: [www.sawtechno.ru](http://www.sawtechno.ru)

## Фильтр на ПАВ - Частота 464 МГц

Название: Фильтр на ПАВ 464 МГц, полоса пропускания 5,45 МГц

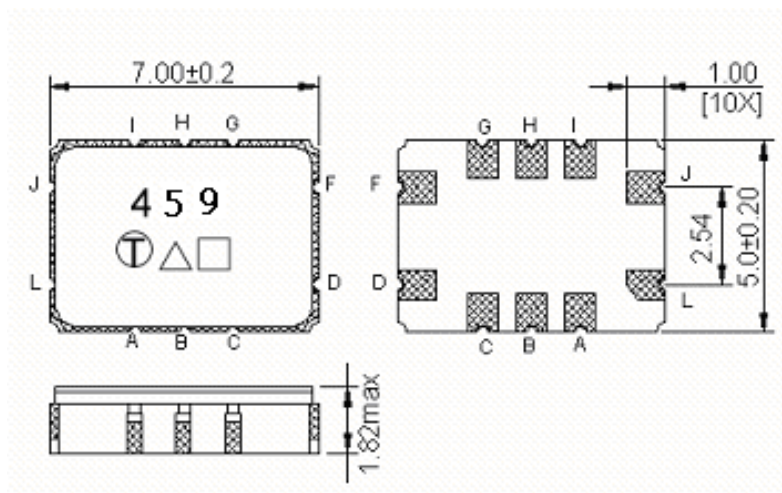
Обозначение: FP-464B5\_RUS

Корпус: SMD 7,0x5,0

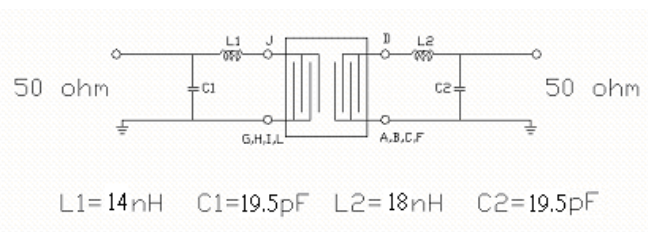
Параметр	Значение		
	Мин	Тип	Макс
Центральная Частота $F_0$	-	464	-
Вносимое Затухание	-	15,5	18,0
Полоса пропускания по уровню -1дБ	5,45	5,52	-
Полоса пропускания по уровню -3дБ	-	5,68	5,90
Неравномерность АЧХ ( $F_0 \pm 2,5$ МГц)	-	1,2	1,5
Неравномерность АЧХ влюбом 26,875КГц смежном сегменте 5 МГц	-0,1	$\pm 0,05$	0,1
Неравномерность АЧХ влюбом 24 6875КГц смежном сегменте 5 МГц	-0,1	$\pm 0,05$	0,1
Линейность фазы влюбом 26,875КГц смежном сегменте 5 МГц	-1	$\pm 0,46$	1
Линейность фазы влюбом 24,6875КГц смежном сегменте 5 МГц	-1	$\pm 0,43$	1
Гар. Затухание			
$F_0 \pm 3$ МГц	-	8,9	-
$F_0 \pm 3,5$ МГц	10	33	-
$F_0 \pm 5$ МГц	36	42	-
376МГц...459 МГц	32	36	-
469МГц...552 МГц	34	39	-
Температурный коэффициент частоты	-0,036		

Диапазон Рабочих Температур:  $-40^{\circ}\text{C} \dots +85^{\circ}\text{C}$

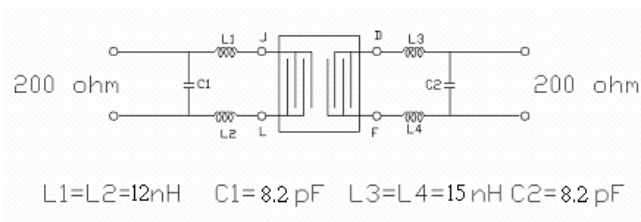
Максимальный уровень входного непрерывного сигнала: 10 дБм



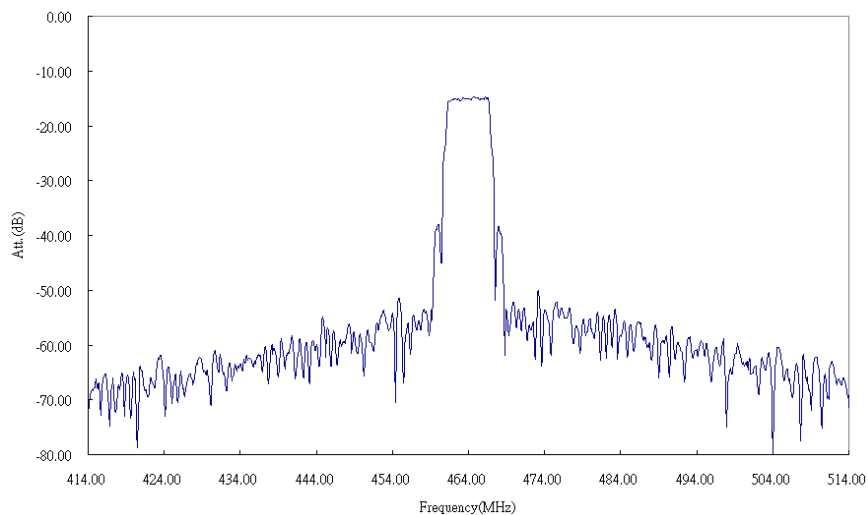
50 Ом...50 Ом



Балан. 200 Ом...Балан. 200 Ом

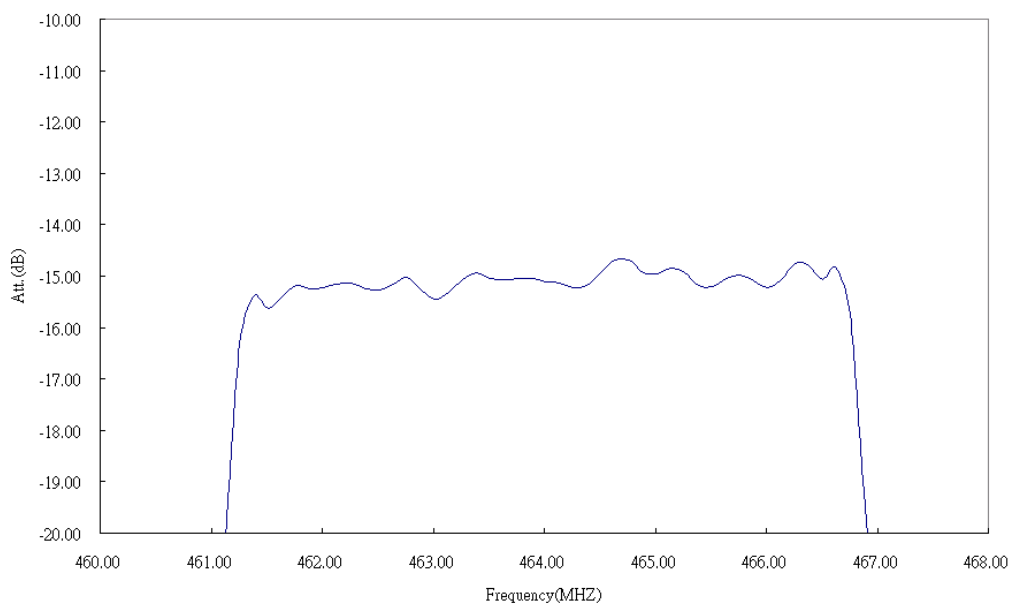


S21

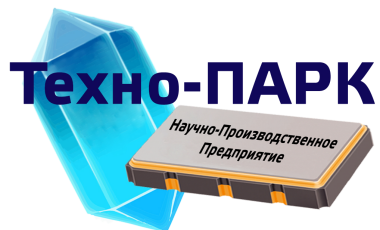


Горизонталь: 10МГц/Ед Вертикаль: 10дБ/Ед

Неравномерность АЧХ



Горизонталь: 0,8 МГц/Ед Вертикаль: 1дБ/Ед



Радиочастотные фильтры  
и ПАВ фильтры

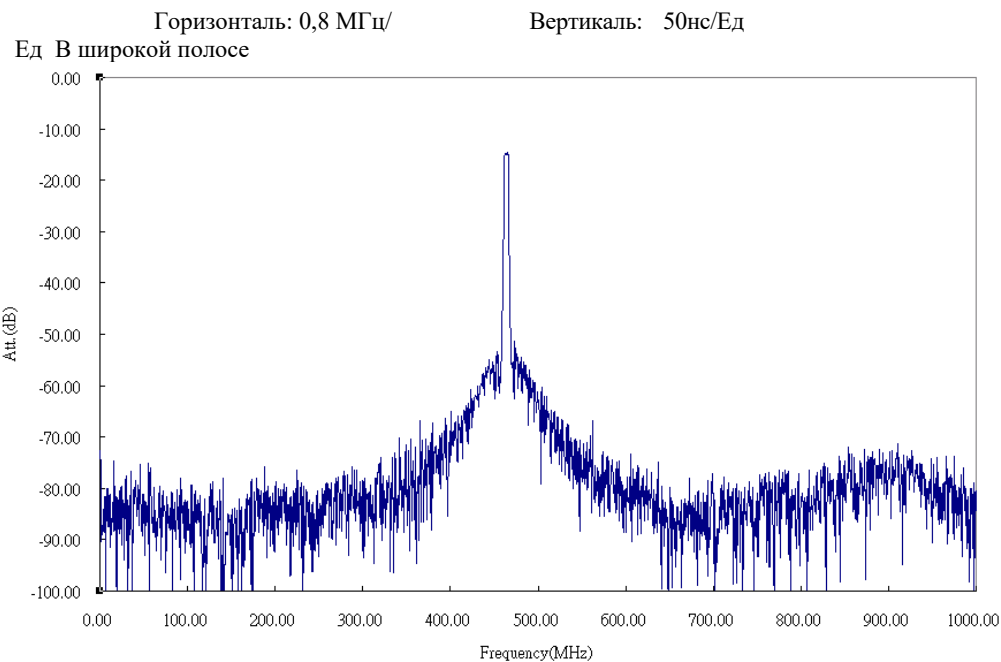
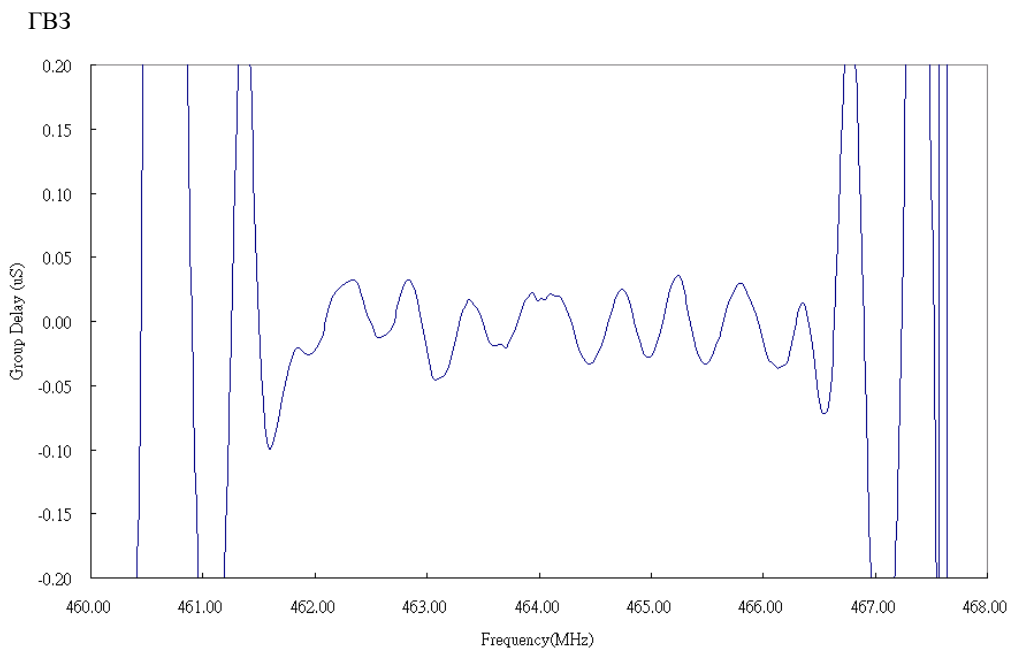
Тел: (495)411-96-09

Факс: (495)411-96-09

121357, г. Москва ул.  
Верейская д.29

E-mail: [mail@sawtechno.ru](mailto:mail@sawtechno.ru)

Web: [www.sawtechno.ru](http://www.sawtechno.ru)



Горизонталь: 300КГц...1GHz Вертикаль: 10дБ/Ед