

Радиочастотные фильтры
и ПАВ фильтры

Тел: (495)411-96-09

Факс: (495)411-96-09

121357, г. Москва ул.
Верейская д.29

Е-mail: mail@sawtechno.ru

Web: www.sawtechno.ru

Фильтр на ПАВ - Частота 456 МГц

Название: Фильтр на ПАВ 456 МГц, полоса пропускания 9 МГц

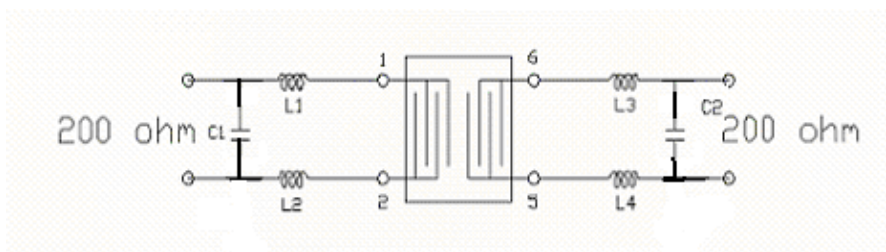
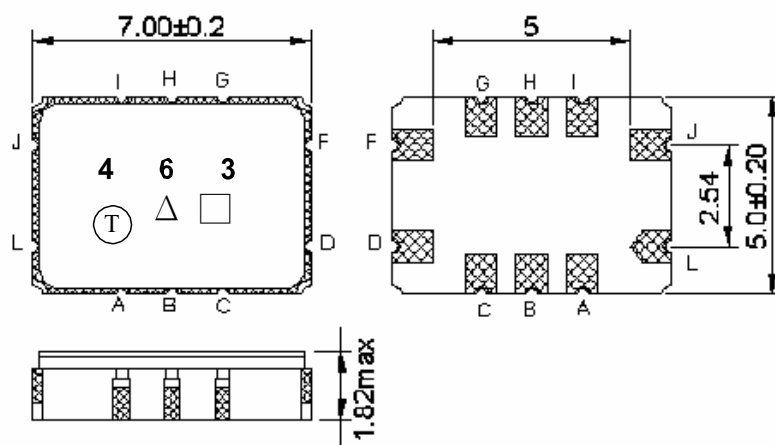
Обозначение: FP-456B9_RUS

Корпус: SMD 7,0x5,0

Параметр	Значение		
	Мин	Тип	Макс
Центральная Частота F_0	-	456	-
Вносимое Затухание 452,1...459,9МГц дБ		7,9	9
Неравномерность АЧХ (452,1...459,9МГц) дБ	-	0,8	1,25
Полоса пропускания по уровню -30дБ МГц	-	17,4	18,0
Гар. Затухание			
1) 10 МГц...256 МГц дБ	30	62	-
2) 256 МГц...360 МГц дБ	40	55	-
3) 360 МГц...421 МГц дБ	43	47	-
4) 421 МГц...441 МГц дБ	38	42	-
5) 441 МГц...443,25 МГц дБ	36	42	-
6) 471,55 МГц...491 МГц дБ	36	42	-
7) 491 МГц...551 МГц дБ	40	44	-
8) 552 МГц...656 МГц дБ	40	52	-
8) 656 МГц...946 МГц дБ	30	62	-
Абсолютное ГВЗ при F_0 нс	-	388	450
ГВЗ (451,8...460,2МГц)дБ	-	26	75
Вход Возвратные Потери (452,1...459,9МГц) дБ	10	24	-
Выход Возвратные Потери (452,1...459,9МГц) дБ	10	14	-
Температурный коэффициент частоты ppm/°C	-23		

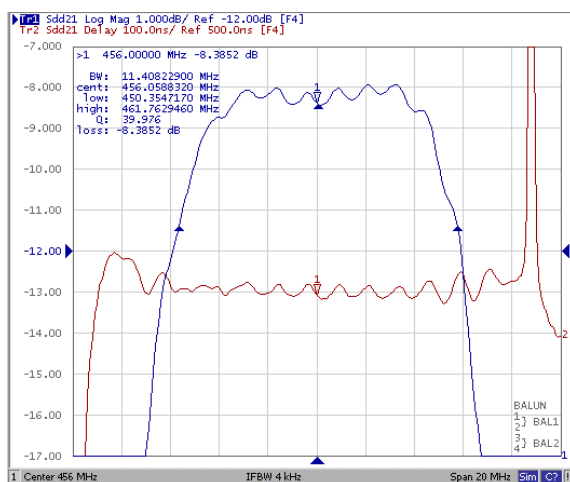
Диапазон Рабочих Температур: -20 °C...+60 °C

Максимальный уровень входного непрерывного сигнала: 10 дБм



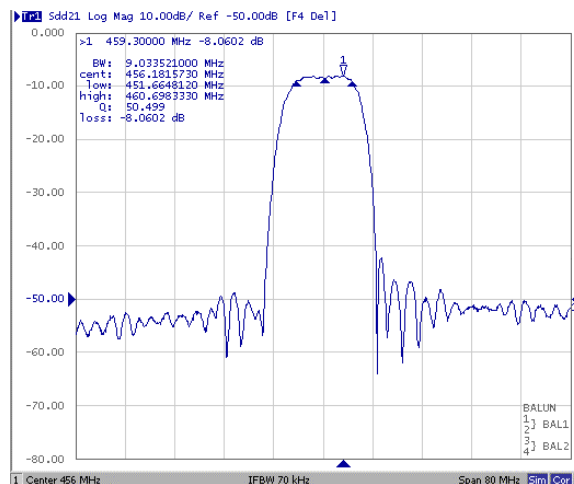
$$C1=15\text{пФ} \quad L1=L2=18\text{нГ} \quad C2=12\text{пФ} \quad L3=L4=15\text{нГ}$$

S21 (ГВЗ Полоса)



Горизонталь: 2МГц/Ед Вертикаль: 1дБ/Ед
Вертикаль: 100нс/Ед

S21



Горизонталь: 8МГц/Ед Вертикаль: 10дБ/Ед