

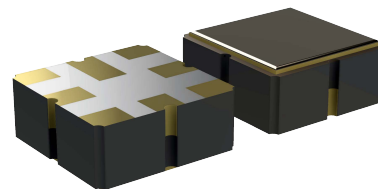
ПАВ фильтр на частоту 400 МГц с полосой 0,15 МГц

Название: Фильтр на ПАВ FP-400B0150-3

Обозначение: FP-400B0150-3

Корпус: SMD 3,0 x 3,0

Категория качества: ОТК



Основные технические параметры фильтра

Параметр	Ед.	Знач.
Номинальная частота F_0	МГц	400,0
Минимальное вносимое затухание в полосе пропускания, не более	дБ	6,0
Ширина полосы пропускания по уровню -3 дБ, не менее	МГц	0,15
Неравномерность АЧХ в полосе пропускания, не более	дБ	2,0
Гарантированное затухание в полосах задерживания, не более	дБ	35

- Максимальный уровень входного непрерывного сигнала не более 10 дБм
- Максимальный уровень постоянного напряжения 3 В
- Диапазон рабочих температур: -20 .. + 75 °С
- Диапазон температур хранения: - 40 .. + 85 °С
- Сопротивление нагрузки и генератора $50 \pm 5\%$ Ом

* Внимание!!!

Данное устройство относится к чувствительными к электростатическому разряду (ЧЭСР) компонентам. В соответствии с требованиями ГОСТ Р 53734.5.1-2009 персонал должен иметь заземление или эквипотенциальное соединение.

При работе персонала на ЭСР-защищенном рабочем месте, сотрудники должны быть заземлены через антистатические браслеты.

Для работы стоя персонал может заземляться либо с помощью антистатических браслетов, либо с помощью системы заземления «напольное покрытие - обувь».

Общий вид фильтра

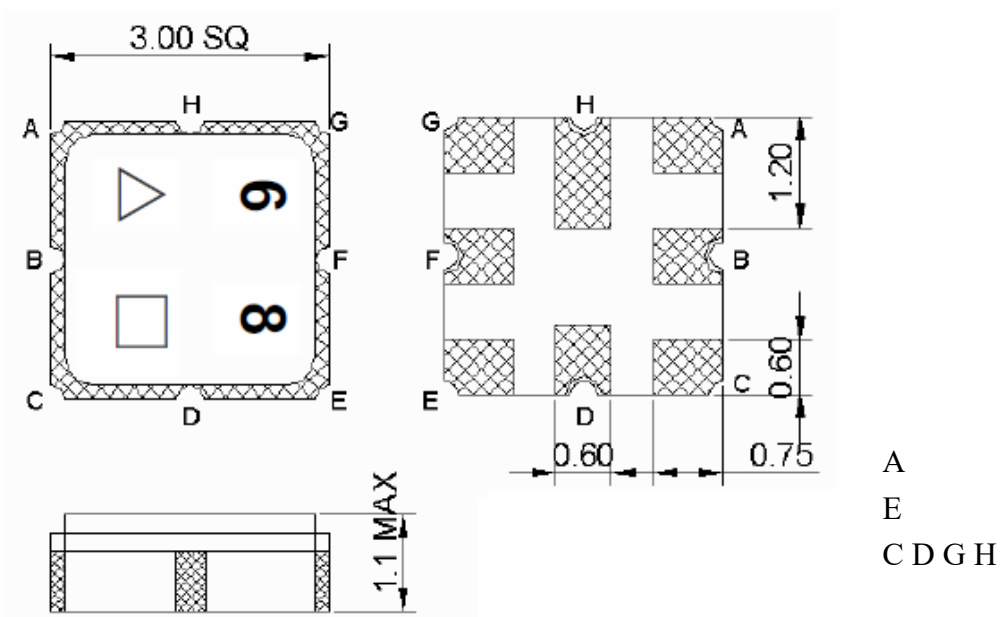
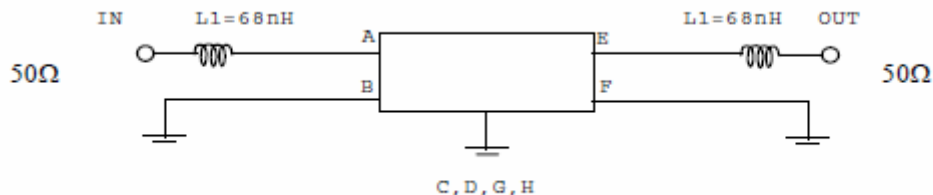
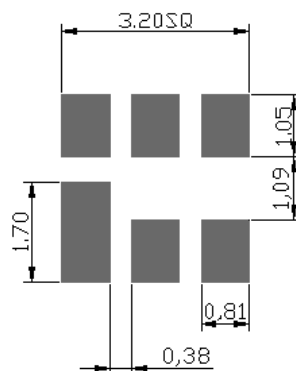


Схема Согласования:



Размеры контактных площадок:



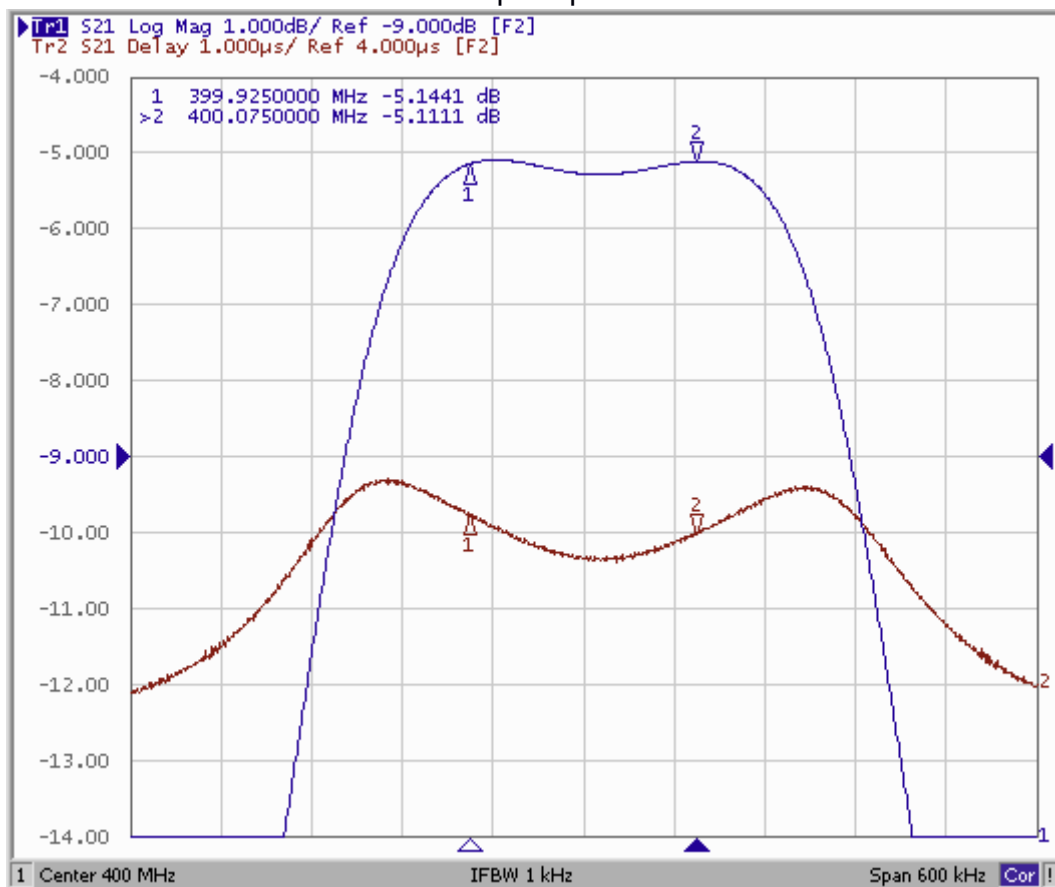
** Внимание!!!

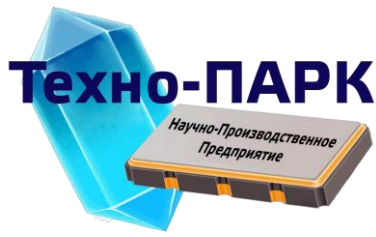
Конкретные номиналы L, C элементов согласующей цепи (если таковые имеются в схеме включения) зависят от паразитных емкостей и индуктивностей измерительного устройства Поставщика или в печатной плате аппаратуры Заказчика. Конкретные значения номиналов элементов цепей подбираются при регулировке фильтра в аппаратуре Заказчика.

АЧХ фильтра

Режим измерения: 25 °С, 746 мм.рт.ст, 55 % отн.вл.

| S21 |



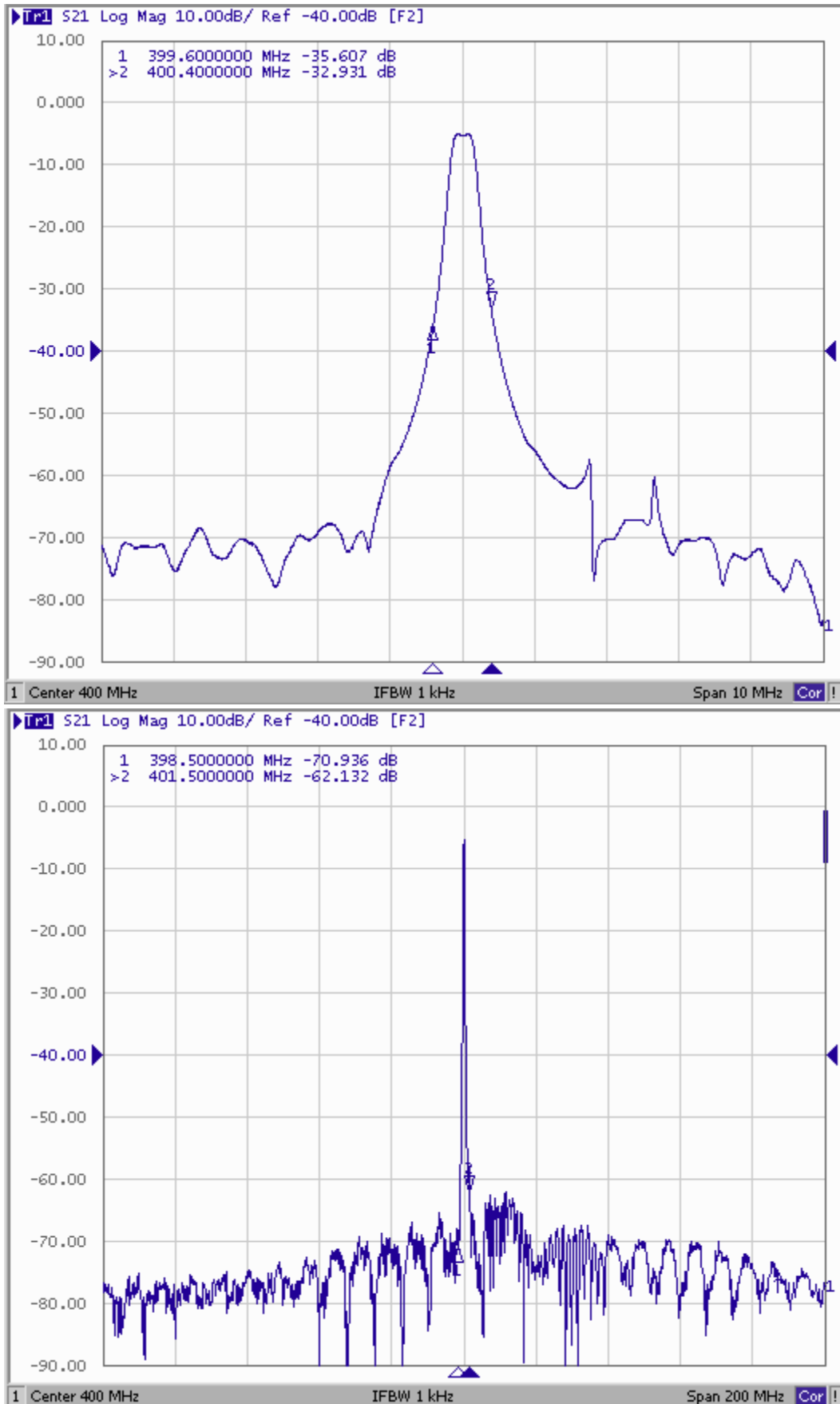


Радиочастотные фильтры
и ПАВ фильтры

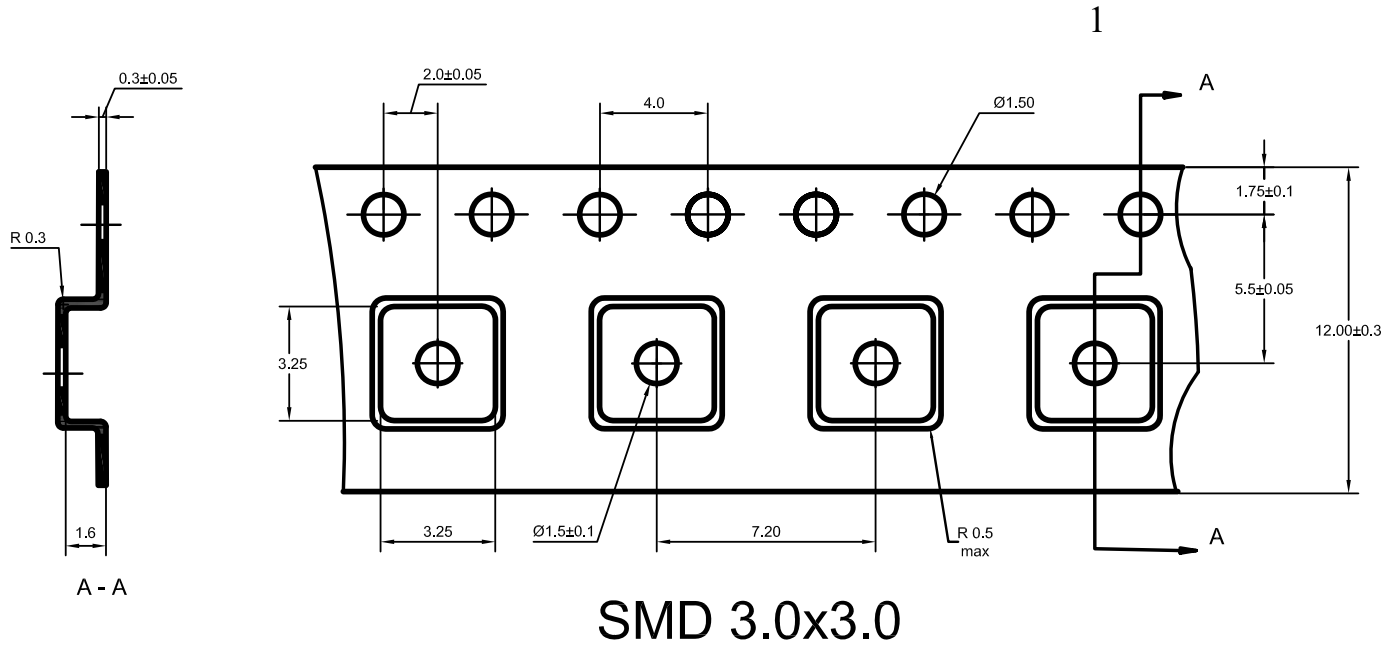
Телефон / Факс:
(495)411-96-09

121357, г. Москва ул.
Верейская д.29

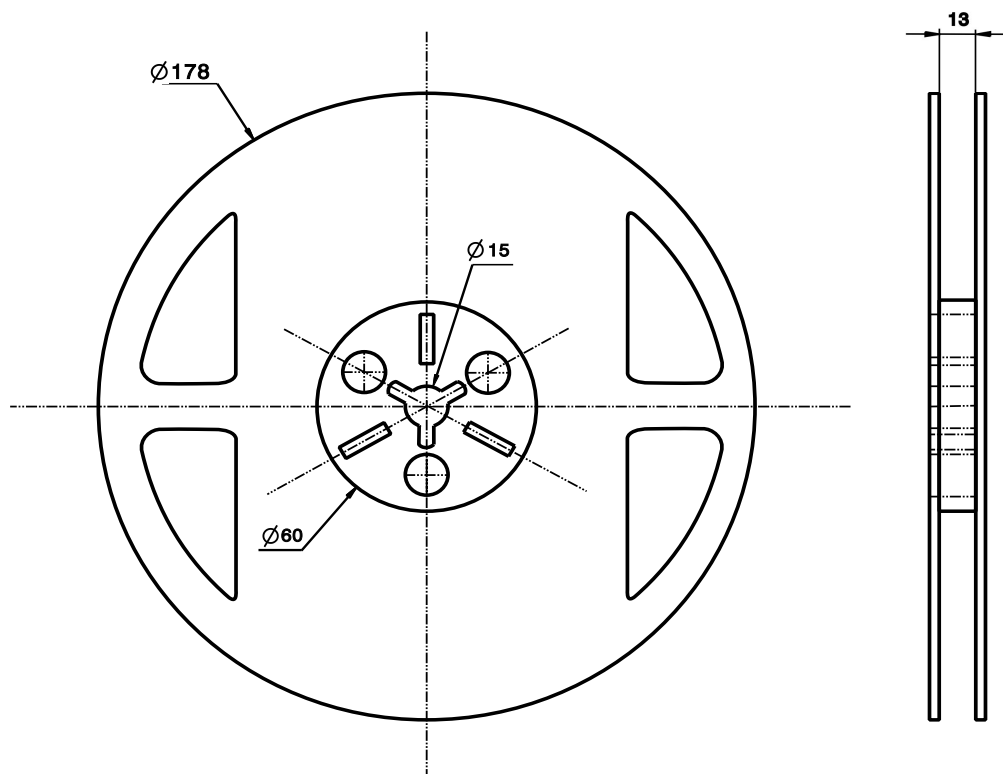
Е-mail: mail@sawtechno.ru
Web: www.sawtechno.ru



Упаковка фильтров на ПАВ



При большом количестве фильтров в заказе лента будет поставляться на катушке диаметром 7 дюймов:



Рекомендации для ручной пайки Фильтров в SMD – корпусах.

Пайка выводов фильтра в корпусе SMD должна производиться припоем с температурой плавления не более 150°C при помощи паяльника с температурой жала не более 160°C.

Требуется предварительный прогрев корпуса со скоростью не более 10°C/мин до температуры 100°C. При пайке рекомендуется использовать флюс радиомонтажный, нейтральный ЛТИ-120.

Время пайки не должно превышать 10 секунд.

Рекомендации для автоматической пайки

Допускается пайка корпусов фильтра по периметру к монтажным элементам припоем с температурой плавления не более 150°C и паяльником с температурой жала не более 160°C.

Требуется предварительный прогрев корпуса со скоростью не более 10°C/мин до температуры 100°C.

При пайке рекомендуется использовать флюс радиомонтажный, нейтральный ЛТИ-120. Время пайки не должно превышать 10 секунд.

