



Радиочастотные фильтры  
и ПАВ фильтры

Тел: (495)411-96-09

Факс: (495)411-96-09

121357, г. Москва ул.  
Верейская д.29

E-mail: [mail@sawtechno.ru](mailto:mail@sawtechno.ru)

Web: [www.sawtechno.ru](http://www.sawtechno.ru)

## Фильтр на ПАВ - Частота 360 МГц

Название: Фильтр на ПАВ 360 МГц, полоса пропускания 21 МГц

Обозначение: FP-360B24

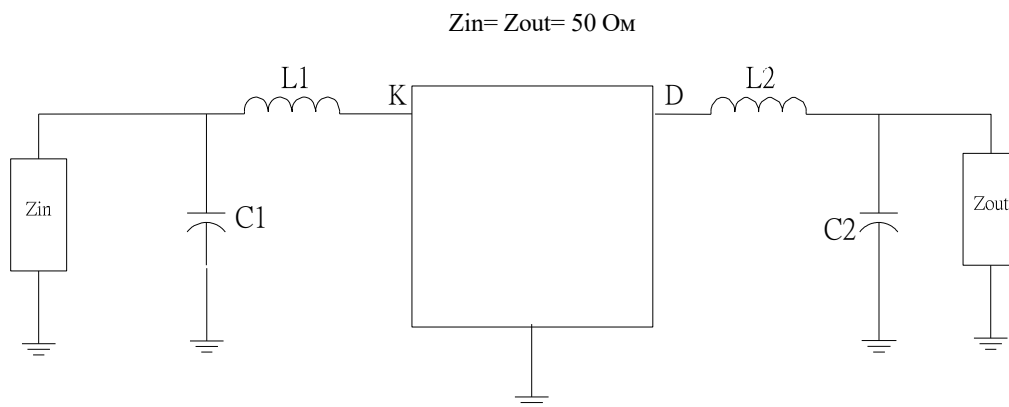
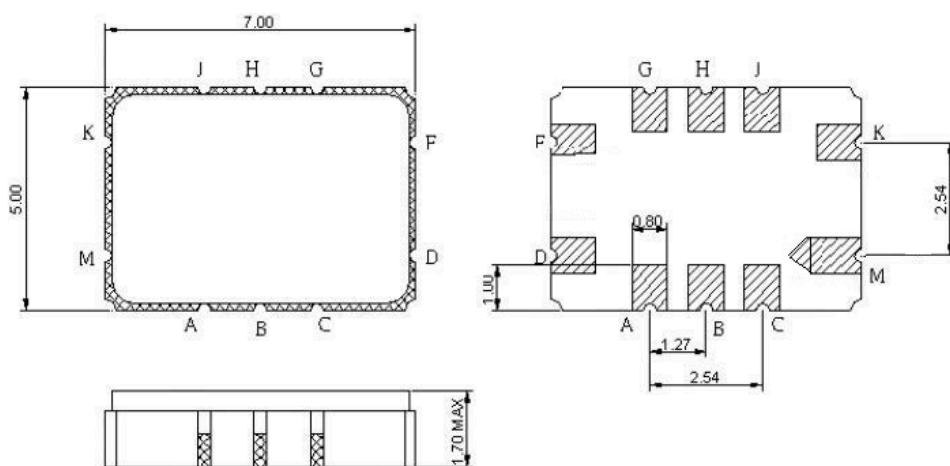
Корпус: SMD 7,0x5,0

Параметр	Значение			
	Мин	Тип	Макс	
Центральная Частота $F_0$	-	360,0	-	
Вносимое Затухание дБ	-	11,5	13,0	
Полоса пропускания по уровню -1дБ МГц	21	24,1	-	
Неравномерность АЧХ в $F_0 \pm 10,5$ МГц дБ	-	0,2	0,7	
ГВЗ в $F_0 \pm 10,5$ МГц нс	-	13	30	
ГВЗ Slope		5		
Температурный коэффициент частоты ppm/°C		-18		
Гар. Затухание				
1) 319...336 МГц дБ	40	48	-	
2) 336...342 МГц дБ	40	45	-	
3) 374,8...379 МГц дБ	-	9	-	
4) 379...401 МГц дБ	40	44	-	

Диапазон Рабочих Температур:  $-5^{\circ}\text{C} \dots +85^{\circ}\text{C}$

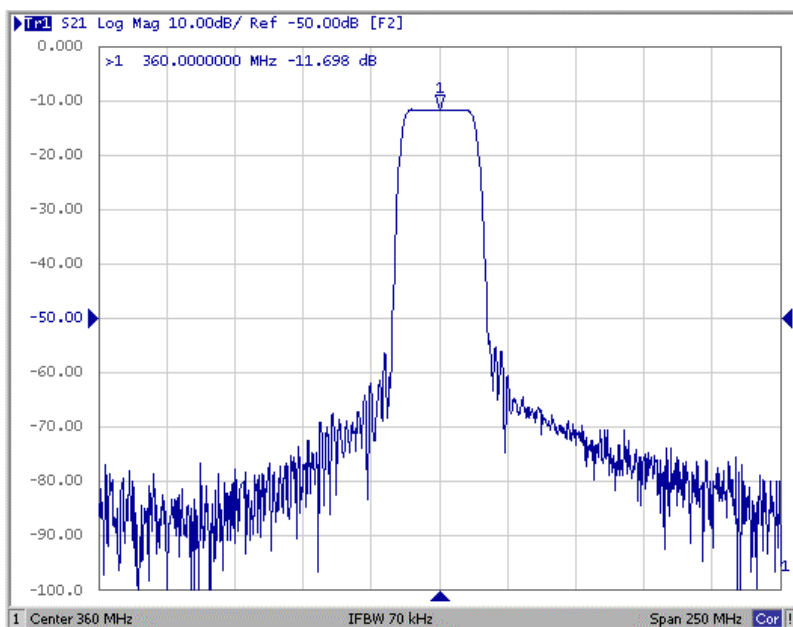
Максимальный уровень входного непрерывного сигнала: 10 дБм

Максимальный уровень постоянного напряжения : 10 В

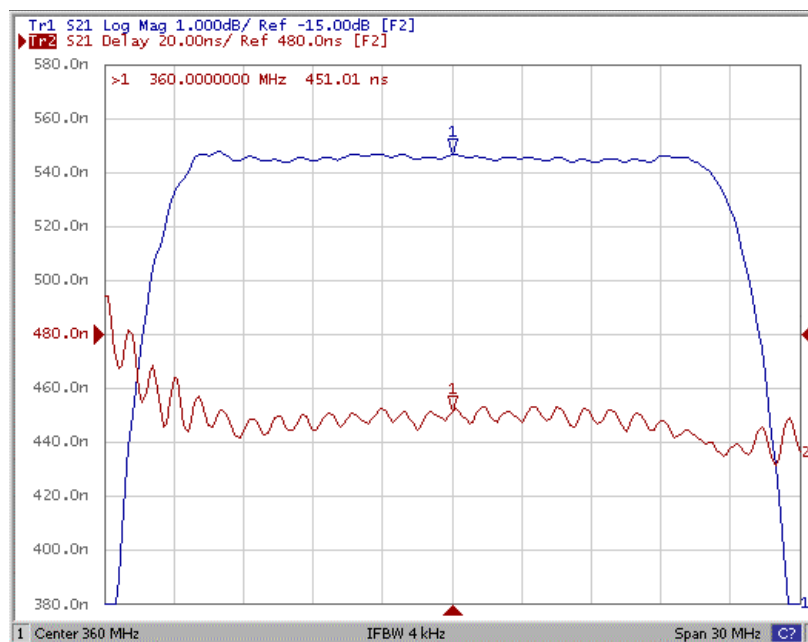


Вход:  $L1=27 \text{ нГ}$ ;  $C1=18 \text{ пФ}$   
Выход:  $L2=22 \text{ нГ}$ ;  $C2=18 \text{ пФ}$

S21 (диапазон : 250МГц)

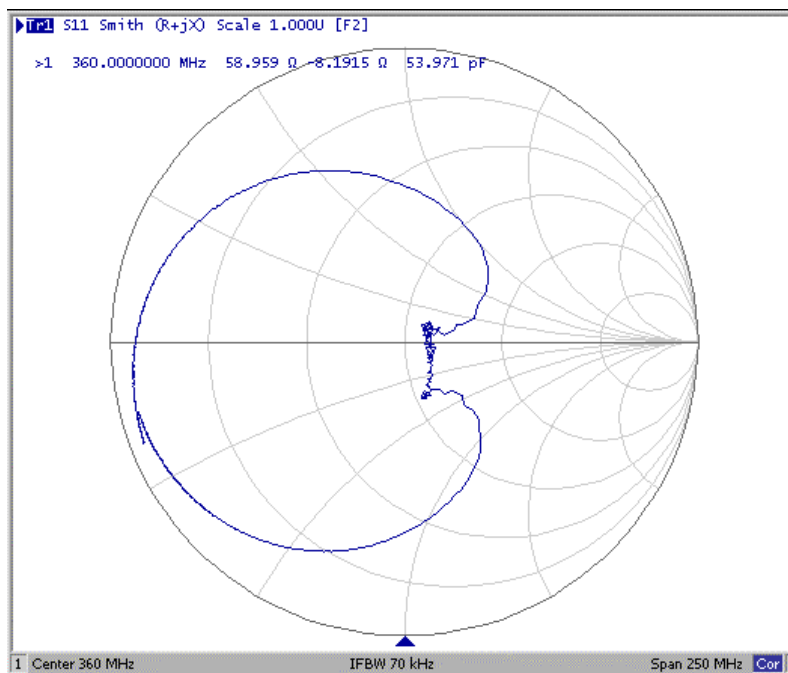


Горизонталь: 25МГц/Ед ГВЗ: (диапазон : 30МГц)  
Вертикаль: 10дБ/Ед



Горизонталь: 3,0МГц/Ед Вертикаль: 20нс/Ед

S11 Диаграмма Смита: (диапазон : 150МГц)



S22 Диаграмма Смита (диапазон : 150МГц)

