

Радиочастотные фильтры
и ПАВ фильтры

Тел: (495)411-96-09

Факс: (495)411-96-09

121357, г. Москва ул.
Верейская д.29

E-mail: mail@sawtechno.ru

Web: www.sawtechno.ru

Фильтр на ПАВ - Частота 333,04 МГц

Название: Фильтр на ПАВ 333,04 МГц, полоса пропускания 7 МГц

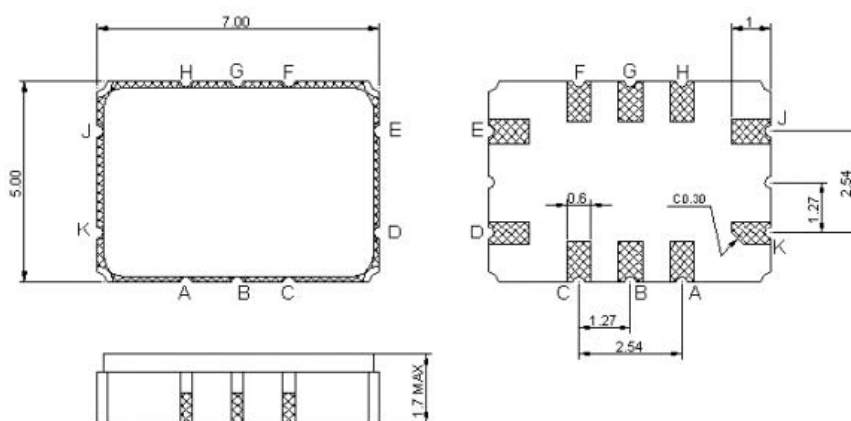
Обозначение: FP-333B7

Корпус: SMD 7,0x5,0

Параметр	Ед	Мин	Тип	Макс
Центральная Частота	МГц	-	333,04	-
Вносимое Затухание ($F_0 \pm 3,5$ МГц)	дБ	-	10,5	15
Неравномерность АЧХ ($F_0 \pm 3,5$ МГц)	дБ	-	0,6	1,0
Полоса пропускания по уровню -1дБ	МГц	7	8,3	-
Полоса пропускания по уровню -45дБ	МГц	-	18,5	19
Гар. Затухание 1 10...321 МГц	дБ	40	43	-
Гар. Затухание 2 345...600 МГц	дБ	40	43	-

Диапазон Рабочих Температур: -30 °С...+85 °С

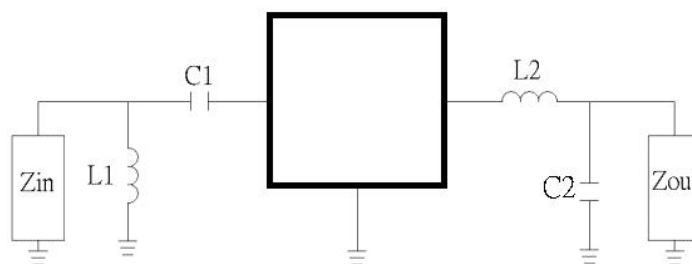
Максимальный уровень входного непрерывного сигнала: 10дБм



Пин J: RF Вход Пин D: RF Выход

Пин K, E: Корпус Земля

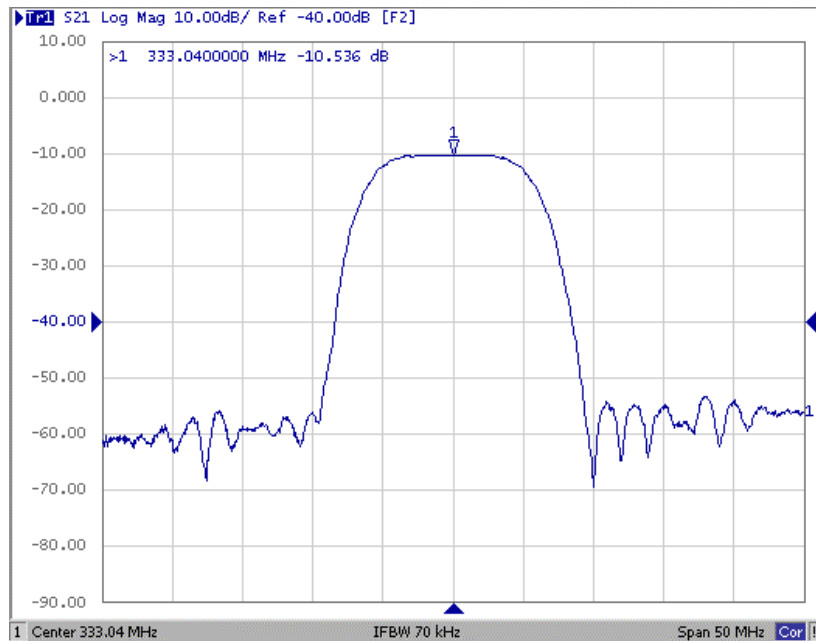
Пин A, B, C, F, G, H: Земля



Z_{in} and Z_{out} are 50Ω .

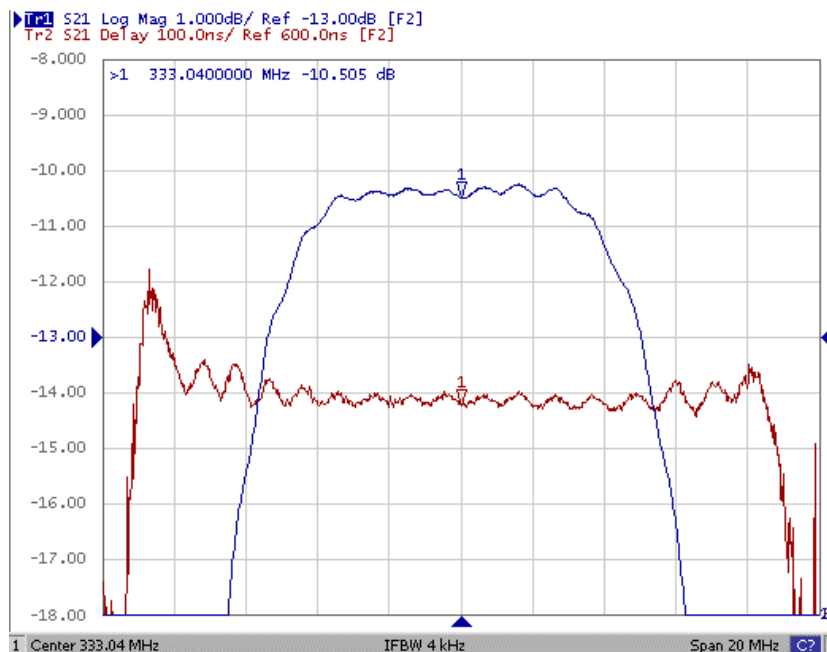
$L1=12 \text{ nH}$, $C1=82 \text{ pF}$, $L2=18 \text{ nH}$, $C2=10 \text{ pF}$

S21 (диапазон : 50МГц)



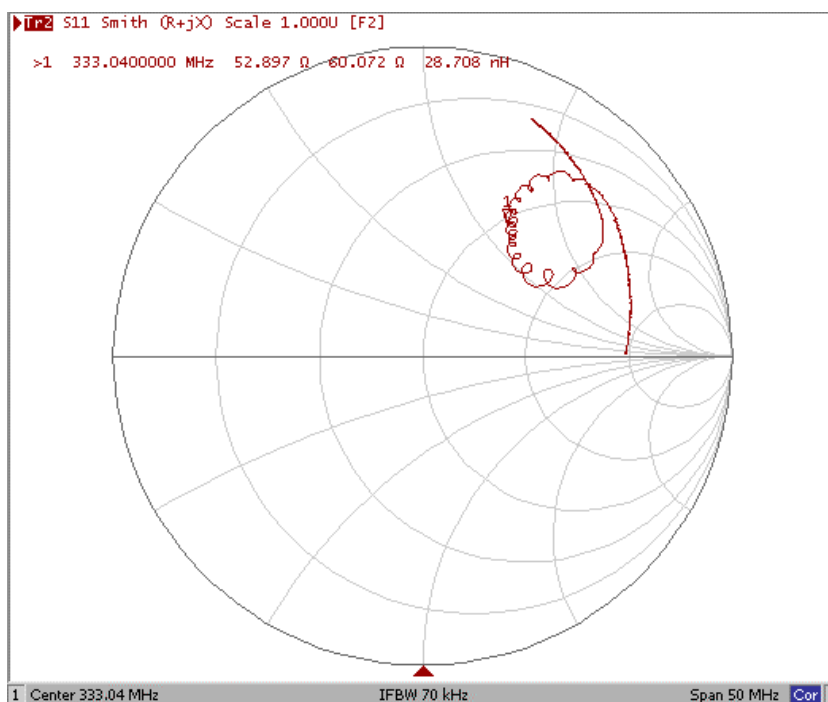
Горизонталь: 5МГц/Ед ГВЗ:
(диапазон : 20МГц)

Вертикаль: 10дБ/Ед



Горизонталь: 2,0МГц/Ед Вертикаль: 100нс/Ед

S11 Диаграмма Смита: (диапазон : 50МГц)



S22 Диаграмма Смита (диапазон : 50МГц)

