

Фильтр на ПАВ - Частота 243 МГц

Название: Фильтр на ПАВ 243 МГц, полоса пропускания 0,05 МГц

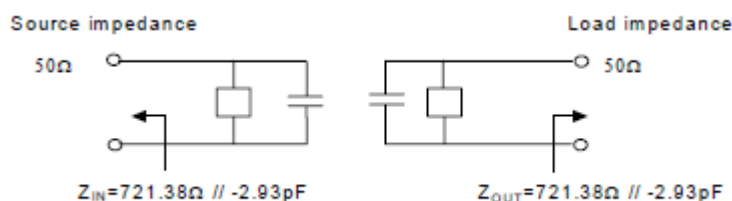
Обозначение: FP-243B050

Корпус: SMD 7,0x5,0x1,75 мм

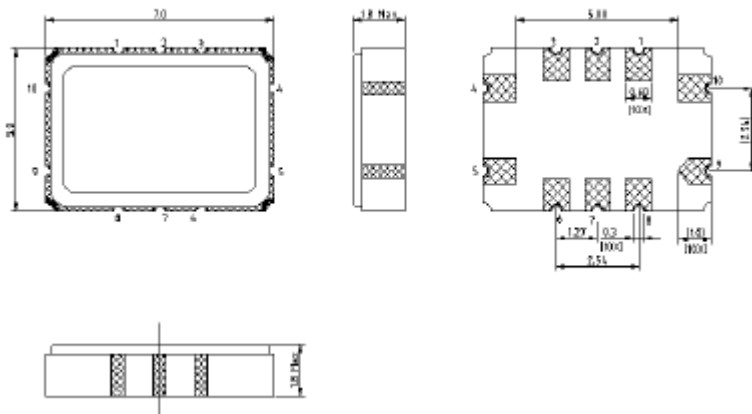
1. Основные технические параметры фильтра FP-243B050:

Параметр	Ед.	Мин.	Тип.	Макс.
Центральная частота (Fo)	МГц		243	
Вносимое затухание Fo±0,025 МГц	дБ		3,7	6
Ширина полосы пропускания	МГц		0,05	
Неравномерность АЧХ Fo±0,025 МГц	дБ		0,2	1
Неравномерность ГВЗ Fo±0,025 МГц	мкс		0,5	2
Затухание в полосах задерживания	дБ	50	55	

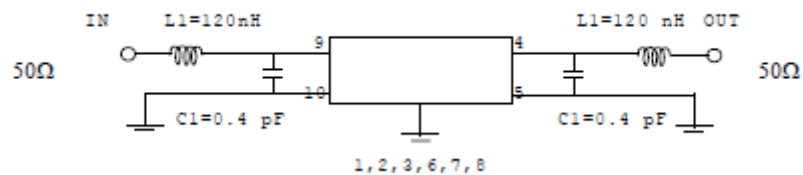
- Максимальный уровень входного непрерывного сигнала 10 дБм
- Максимальный уровень постоянного напряжения 15 В
- Импеданс нагрузки $Z_{\text{вых}}=721,38 \text{ Ом} // 2,93 \text{ пФ}$
- Импеданс генератора $Z_{\text{вх}}=721,38 \text{ Ом} // 2,93 \text{ пФ}$
- Диапазон рабочих температур: -25°C ... +60°C



2. Габариты и маркировка фильтра FP-243B050:



3. Схема согласования:



9 – вход

4 – выход

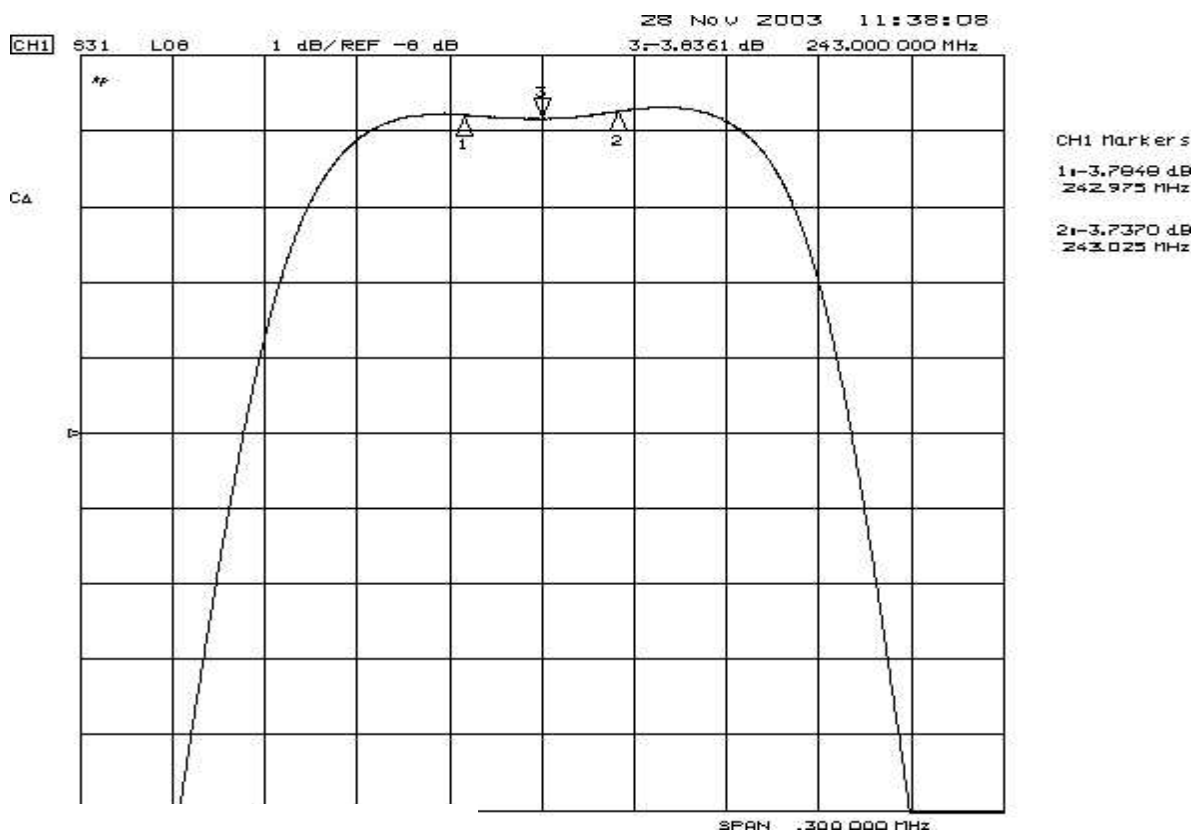
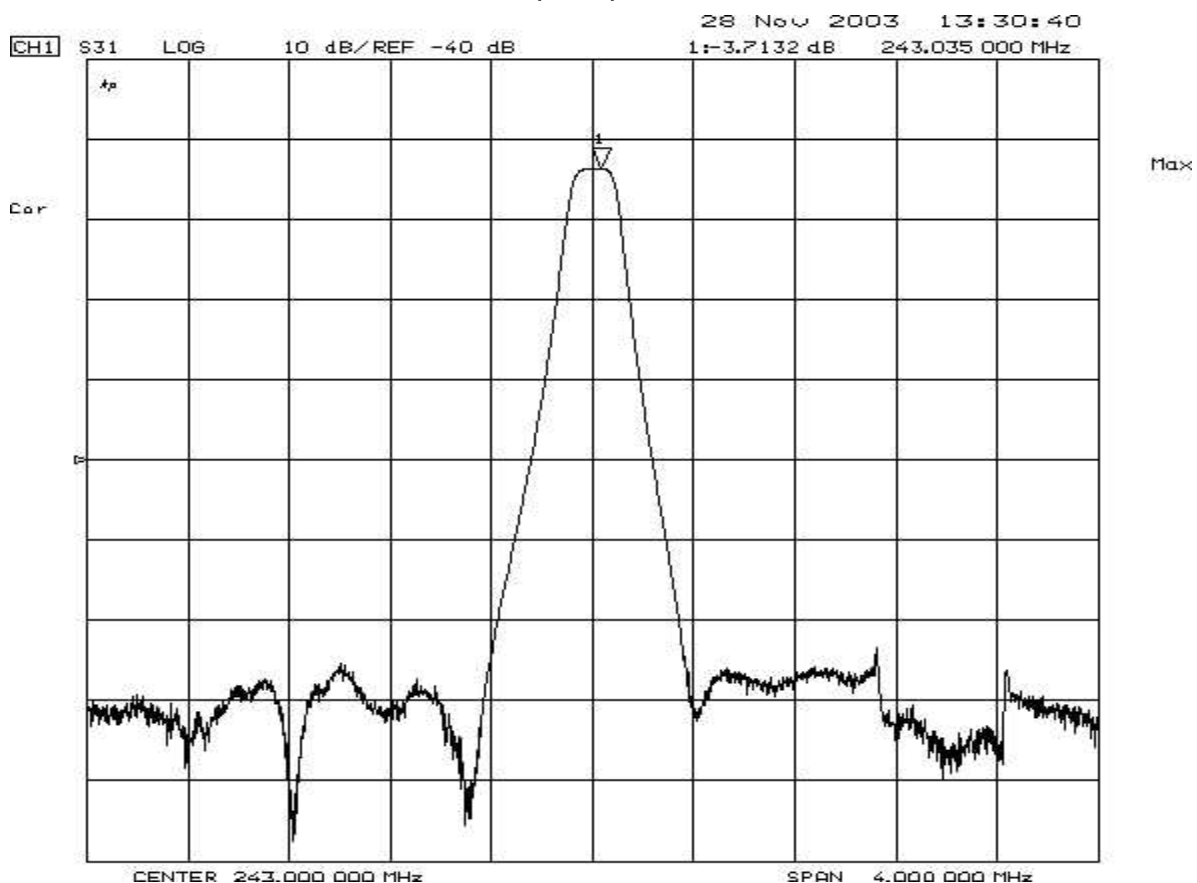
10 – балансный вход или вход(земля)

5 – балансный выход или выход(земля)

1, 2, 3, 6, 7, 8 - земля

4. Экспериментальные частотные характеристики фильтра FP-243B050:

$|S_{21}|$, дБ





Техно-ПАРК

Радиочастотные фильтры
и ПАВ фильтры

Тел: (495)411-96-09

Факс: (495)411-96-09

121357, г. Москва ул.
Верейская д.29

E-mail: mail@sawtechno.ru

Web: www.sawtechno.ru

